



Statistische Berichte

# Straßenverkehrsunfälle in Bayern im Mai 2017



H 1 1 m 5/2017  
Hrsg. im August 2017  
Bestellnr. H1101C 201705

## Zeichenerklärung

- 0 mehr als nichts, aber weniger als die Hälfte der kleinsten in der Tabelle nachgewiesenen Einheit
- nichts vorhanden oder keine Veränderung
- / keine Angaben, da Zahlen nicht sicher genug
- Zahlenwert unbekannt, geheimzuhalten oder nicht rechenbar
- ... Angabe fällt später an
- X Tabellenfach gesperrt, da Aussage nicht sinnvoll
- ( ) Nachweis unter dem Vorbehalt, dass der Zahlenwert erhebliche Fehler aufweisen kann
- p vorläufiges Ergebnis
- r berichtigtes Ergebnis
- s geschätztes Ergebnis
- D Durchschnitt
- ≙ entspricht

## Auf- und Abrunden

Im Allgemeinen ist ohne Rücksicht auf die Endsummen auf- bzw. abgerundet worden. Deshalb können sich bei der Summierung von Einzelangaben geringfügige Abweichungen zu den ausgewiesenen Endsummen ergeben. Bei der Aufgliederung der Gesamtheit in Prozent kann die Summe der Einzelwerte wegen Rundens vom Wert 100 % abweichen. Eine Abstimmung auf 100 % erfolgt im Allgemeinen nicht.

## Publikationsservice

Das Bayerische Landesamt für Statistik veröffentlicht jährlich über 400 Publikationen. Das aktuelle Veröffentlichungsverzeichnis ist im Internet als Datei verfügbar, kann aber auch als Druckversion kostenlos zugesandt werden.

### Kostenlos

ist der Download der meisten Veröffentlichungen, z.B. von Statistischen Berichten (PDF- oder Excel-Format).

### Kostenpflichtig

sind alle Printversionen (auch von Statistischen Berichten), Datenträger und ausgewählte Dateien (z.B. von Verzeichnissen, von Beiträgen, vom Jahrbuch).

### Newsletter Veröffentlichungen

Die Themenbereiche können individuell ausgewählt werden. Über Neuerscheinungen wird aktuell informiert.

### Webshop

 Alle Veröffentlichungen sind im Internet verfügbar unter [www.statistik.bayern.de/veroeffentlichungen](http://www.statistik.bayern.de/veroeffentlichungen)

## Impressum

### Statistische Berichte

bieten in tabellarischer Form neuestes Zahlenmaterial der jeweiligen Erhebung. Dieses wird, soweit erforderlich, methodisch erläutert und kurz kommentiert.

### Herausgeber, Druck und Vertrieb

Bayerisches Landesamt für Statistik  
Nürnberger Straße 95  
90762 Fürth

### Papier

Gedruckt auf umweltfreundlichem Papier, chlorfrei gebleicht.

### Vertrieb

E-Mail [vertrieb@statistik.bayern.de](mailto:vertrieb@statistik.bayern.de)  
Telefon 089 2119-3205, 0911 98208-6270  
Telefax 089 2119-3457

### Auskunftsdienst

E-Mail [info@statistik.bayern.de](mailto:info@statistik.bayern.de)  
Telefon 089 2119-3218  
Telefax 089 2119-13580

© Bayerisches Landesamt für Statistik, Fürth 2017  
Vervielfältigung und Verbreitung, auch auszugsweise, mit Quellenangabe gestattet.

**Hinweis:** Diese Druckschrift wird im Rahmen der Öffentlichkeitsarbeit der Bayerischen Staatsregierung herausgegeben. Sie darf weder von Parteien noch von Wahlwerbern oder Wahlhelfern im Zeitraum von fünf Monaten vor einer Wahl zum Zwecke der Wahlwerbung verwendet werden. Dies gilt für Landtags-, Bundestags-, Kommunal- und Europawahlen. Missbräuchlich ist während dieser Zeit insbesondere die Verteilung auf Wahlveranstaltungen, an Informationsständen der Parteien sowie das Einlegen, Aufdrucken und Aufkleben parteipolitischer Informationen oder Werbemittel. Untersagt ist gleichfalls die Weitergabe an Dritte zum Zwecke der Wahlwerbung. Auch ohne zeitlichen Bezug zu einer bevorstehenden Wahl darf die Druckschrift nicht in einer Weise verwendet werden, die als Parteinahme der Staatsregierung zugunsten einzelner politischer Gruppen verstanden werden könnte. Den Parteien ist es gestattet, die Druckschrift zur Unterrichtung ihrer eigenen Mitglieder zu verwenden.

# Inhaltsverzeichnis

<b>Vorbemerkungen .....</b>	<b>4</b>
<b>Abbildungen und Tabellen</b>	
Abb. 1 Straßenverkehrsunfälle und deren Folgen in Bayern seit Januar 2015 .....	6
1. Straßenverkehrsunfälle und Verunglückte in Bayern .....	7
2. Straßenverkehrsunfälle und Verunglückte in Bayern nach Monaten .....	8
3. Straßenverkehrsunfälle und Verunglückte in Bayern im Mai 2017 nach Kreisen .....	9
4. Straßenverkehrsunfälle und Verunglückte in Bayern nach Straßenarten .....	15
5. Verunglückte im Straßenverkehr in Bayern nach Art der Verkehrsbeteiligung und Ortslage .....	16
6. An Straßenverkehrsunfällen beteiligte Fahrzeugführer und Fußgänger in Bayern .....	20
7. Straßenverkehrsunfälle und Verunglückte in Bayern im Mai 2017 nach Tagen .....	22
8. Getötete und Verletzte im Straßenverkehr in Bayern nach Altersgruppen und Geschlecht .....	24
9. Straßenverkehrsunfälle und Verunglückte in Bayern nach Unfalltypen .....	26

## Vorbemerkungen

Rechtsgrundlage der Straßenverkehrsunfallstatistik ist das Gesetz über die Statistik der Straßenverkehrsunfälle (Straßenverkehrsunfallstatistikgesetz – StVUStatG) vom 15. Juni 1990 (BGBl I S. 1078 ff), zuletzt geändert durch Artikel 497 der Verordnung vom 31. August 2015 (BGBl. I S. 1474) sowie der Verordnung zur näheren Bestimmung des schwerwiegenden Unfalls mit Sachschaden im Sinne des Straßenverkehrsunfallstatistikgesetzes vom 21. Dezember 1994 (BGBl I S. 3970), geändert durch Artikel 3 der Verordnung zur Änderung der Anlage zu § 24a des Straßenverkehrsgesetzes und anderer Vorschriften vom 6. Juni 2007 (BGBl I S. 1047). Danach wird über Unfälle, bei denen infolge des Fahrverkehrs auf öffentlichen Wegen und Plätzen Personen getötet oder verletzt oder Sachschäden verursacht worden sind, laufend eine Bundesstatistik geführt. Sie dient dazu, eine aktuelle umfassende und zuverlässige Datenbasis über Struktur und Entwicklung der Straßenverkehrsunfälle zu erstellen.

### Auskunftspflicht und Erhebungsumfang

Auskunftspflichtig sind die Polizeidienststellen, deren Beamte den Unfall aufgenommen haben. Entsprechend erfasst die Statistik nur die Unfälle, zu denen die Polizei herangezogen wurde; das sind insbesondere solche mit schweren Folgen.

### Unfälle und Verunglückte

Nach der Schwere der Unfallfolgen werden Unfälle mit Personenschaden und Unfälle mit nur Sachschaden unterschieden. Kriterium für die Zuordnung eines Unfalls ist die jeweils schwerste Folge. Entsprechend können bei einem Unfall mit Schwerverletzten neben den Schwerverletzten noch Personen leichtverletzt worden und/oder Sachschaden entstanden sein, es kam jedoch niemand ums Leben.

**Unfälle mit Personenschaden** sind solche, bei denen Menschen getötet oder (schwer/leicht-) verletzt wurden. Zu den Unfällen mit nur Sachschaden zählen **schwerwiegende Unfälle mit Sachschaden (im engeren Sinne)**, bei denen als Unfallursache ein Straftatbestand oder eine Ordnungswidrigkeit (Bußgeld) im Zusammenhang mit der Teilnahme am Straßenverkehr vorlag und bei denen gleichzeitig mindestens ein Kfz aufgrund eines Unfallschadens von der Unfallstelle abgeschleppt werden musste (nicht fahrbereit). Ebenso zählen hierzu **sonstige Sachschadensunfälle unter dem Einfluss berauschender Mittel** (ein Unfallbeteiligter stand unter Einwirkung von Alkohol oder anderen berauschenden Mitteln und alle beteiligten Kfz waren fahrbereit).

Nur zahlenmäßig erfasst und nach der Ortslage gegliedert (inner-, außerorts, auf Autobahnen) werden alle **übrigen Sachschadensunfälle**.

Dazu zählen alle Sachschadensunfälle

- ohne Straftatbestand oder Ordnungswidrigkeit (Bußgeld), unabhängig davon, ob ein beteiligtes Fahrzeug fahrbereit war oder nicht,
- mit Straftatbestand oder Ordnungswidrigkeit (Bußgeld) und alle Kfz fahrbereit, aber ohne Einwirkung von Alkohol oder anderen berauschenden Mitteln.

Diese Unfälle werden analog den früheren Bagatellunfällen behandelt.

Als **Verunglückte** zählen Personen (auch Mitfahrer), die beim Unfall getötet oder verletzt wurden. Dabei werden nachgewiesen als

- Getötete:  
Personen, die innerhalb von 30 Tagen an den Unfallfolgen starben,
- Schwerverletzte:  
Personen, die unmittelbar zu stationärer Behandlung in ein Krankenhaus eingeliefert wurden (Verbleib mindestens 24 Stunden),
- Leichtverletzte  
Personen, deren Verletzungen keinen Krankenhausaufenthalt erforderten.

## Methodische Hinweise

Die ersten Ergebnisse der Statistik der Straßenverkehrsunfälle stützen sich auf die Verkehrsunfallanzeigen der den Unfall aufnehmenden Polizeibeamten, die dem Landesamt auf Datenträger übermittelt werden.

Üblicherweise können nicht alle Unfallanzeigen von der Polizei oder dem Landesamt termingerecht in die Monatsergebnisse eingearbeitet werden, da bei fehlenden oder widersprüchlichen Angaben oft zeitraubende Rückfragen nötig werden.

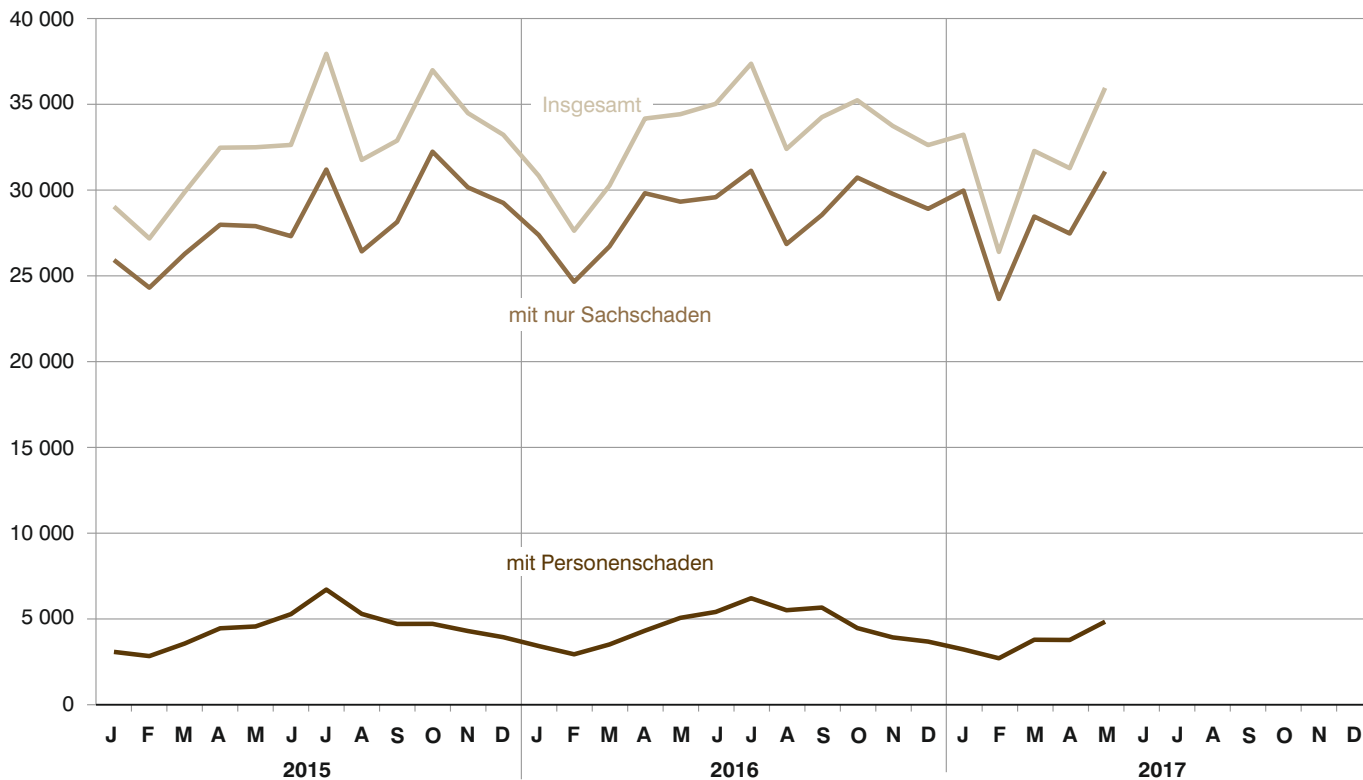
Die zunächst für einen Berichtsmonat übermittelten Daten werden laufend um solche Nachmeldungen ergänzt. Die Ergebnisse der monatlichen Straßenverkehrsunfallstatistik sind daher als **vorläufig** anzusehen.

So werden die einzelnen Monatsergebnisse des laufenden Jahres 2017 erst mit Abschluss der Jahresaufbereitung etwa im April des Folgejahres 2018 endgültig.

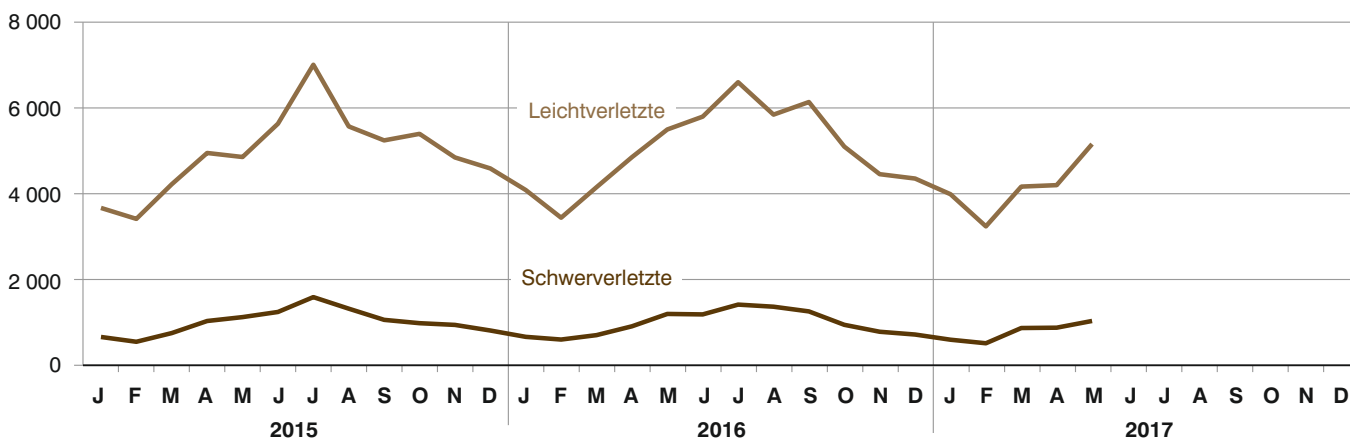
Ab dem Berichtsmonat Januar 2014 wurden die Verkehrsbeteiligungsarten um Neuaufnahmen ergänzt (siehe Anhang).

Abb. 1  
**Straßenverkehrsunfälle und deren Folgen in Bayern seit Januar 2015**

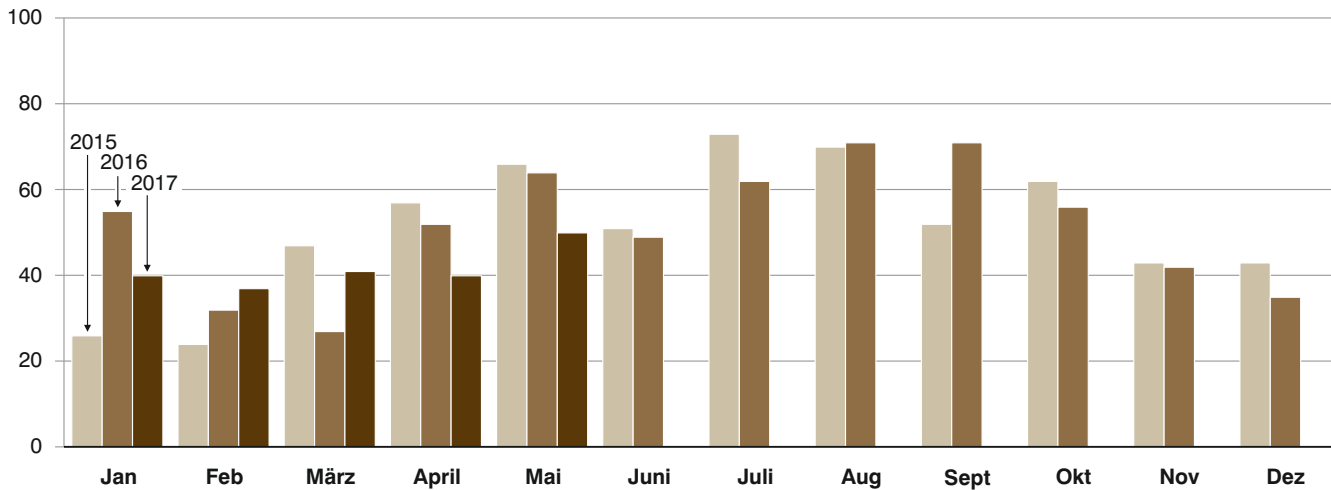
**Straßenverkehrsunfälle**



**Verletzte Personen**



**Getötete Personen**



## 1. Straßenverkehrsunfälle und Verunglückte in Bayern

Unfälle Verunglückte	Mai			Januar - Mai		
	2017	2016	Veränderung 2017 gegenüber 2016	2017	2016	Veränderung 2017 gegenüber 2016
	Anzahl		%	Anzahl		%
<b>Unfälle insgesamt .....</b>	<b>35 964</b>	<b>34 433</b>	<b>4,4</b>	<b>159 194</b>	<b>157 384</b>	<b>1,2</b>
davon Unfälle mit Personenschaden .....	4 871	5 095	-4,4	18 493	19 416	-4,8
Unfälle mit nur Sachschaden .....	31 093	29 338	6,0	140 701	137 968	2,0
davon schwerwiegende Unfälle mit Sachschaden (im engeren Sinne) .....	643	840	-23,5	3 891	4 647	-16,3
sonstige Sachschadens- unfälle unter dem Einfluss berauschender Mittel .....	134	170	-21,2	774	754	2,7
übrige Sachschadens- unfälle .....	30 316	28 328	7,0	136 036	132 567	2,6
<b>Verunglückte insgesamt .....</b>	<b>6 217</b>	<b>6 736</b>	<b>-7,7</b>	<b>24 717</b>	<b>26 203</b>	<b>-5,7</b>
davon Getötete .....	50	64	-21,9	208	230	-9,6
Schwerverletzte .....	1 018	1 182	-13,9	3 809	3 993	-4,6
Leichtverletzte .....	5 149	5 490	-6,2	20 700	21 980	-5,8
davon Verunglückte Benutzer von						
Kraftwagen .....	3 167	3 662	-13,5	16 291	17 600	-7,4
Zweirädern .....	2 687	2 706	-0,7	6 763	6 725	0,6
davon Krafträdern m. amtl. Kennz. ....	712	810	-12,1	1 747	1 760	-0,7
Krafträdern m. Versicherungsk. ...	204	243	-16,0	596	710	-16,1
Fahrrädern .....	1 771	1 653	7,1	4 420	4 255	3,9
Verunglückte Fußgänger .....	325	340	-4,4	1 530	1 755	-12,8
Verunglückte andere Verkehrs- teilnehmer .....	38	28	35,7	133	123	8,1

## 2. Straßenverkehrsunfälle und Verunglückte in Bayern nach Monaten

Jahr — Monat	Unfälle				Verunglückte			
	insgesamt	Personen- schaden	davon mit		insgesamt	davon		
			nur Sachschaden			Getötete	Schwer- verletzte	Leicht- verletzte
			insgesamt	übrige Sachschadens- unfälle				
<b>2016</b>								
Januar .....	30 848	3 454	27 394	25 979	4 778	55	647	4 076
Februar .....	27 645	2 972	24 673	23 648	4 045	32	584	3 429
März .....	30 279	3 547	26 732	25 733	4 856	27	687	4 142
<b>Januar - März .....</b>	<b>88 772</b>	<b>9 973</b>	<b>78 799</b>	<b>75 360</b>	<b>13 679</b>	<b>114</b>	<b>1 918</b>	<b>11 647</b>
April .....	34 179	4 348	29 831	28 879	5 788	52	893	4 843
Mai .....	34 433	5 095	29 338	28 328	6 736	64	1 182	5 490
Juni .....	35 038	5 440	29 598	28 629	7 010	49	1 171	5 790
<b>Januar - Juni .....</b>	<b>192 422</b>	<b>24 856</b>	<b>167 566</b>	<b>161 196</b>	<b>33 213</b>	<b>279</b>	<b>5 164</b>	<b>27 770</b>
Juli .....	37 375	6 238	31 137	30 186	8 056	62	1 400	6 594
August .....	32 411	5 540	26 871	25 983	7 259	71	1 351	5 837
September .....	34 261	5 695	28 566	27 642	7 443	71	1 241	6 131
<b>Januar - September .....</b>	<b>296 469</b>	<b>42 329</b>	<b>254 140</b>	<b>245 007</b>	<b>55 971</b>	<b>483</b>	<b>9 156</b>	<b>46 332</b>
Oktober .....	35 245	4 502	30 743	29 730	6 074	56	928	5 090
November .....	33 751	3 957	29 794	28 656	5 254	42	766	4 446
Dezember .....	32 635	3 712	28 923	27 875	5 080	35	701	4 344
<b>Januar - Dezember .....</b>	<b>398 100</b>	<b>54 500</b>	<b>343 600</b>	<b>331 268</b>	<b>72 379</b>	<b>616</b>	<b>11 551</b>	<b>60 212</b>
<b>2017<sup>1)</sup></b>								
Januar .....	33 237	3 255	29 982	28 513	4 598	40	580	3 978
Februar .....	26 411	2 741	23 670	22 930	3 761	37	497	3 227
März .....	32 292	3 820	28 472	27 682	5 050	41	853	4 156
<b>Januar - März .....</b>	<b>91 940</b>	<b>9 816</b>	<b>82 124</b>	<b>79 125</b>	<b>13 409</b>	<b>118</b>	<b>1 930</b>	<b>11 361</b>
April .....	31 290	3 806	27 484	26 595	5 091	40	861	4 190
Mai .....	35 964	4 871	31 093	30 316	6 217	50	1 018	5 149
Juni .....								
<b>Januar - Juni .....</b>								
Juli .....								
August .....								
September .....								
<b>Januar - September .....</b>								
Oktober .....								
November .....								
Dezember .....								
<b>Januar - Dezember .....</b>								

<sup>1)</sup> Vorläufige Ergebnisse (einschließlich Nachmeldungen für den jeweiligen Berichtszeitraum).



### 3. Straßenverkehrsunfälle und Verunglückte in Bayern im Mai 2017 nach Kreisen

Gebiet Ortslage	Straßenverkehrsunfälle				Verunglückte			
	insgesamt	mit Personen- schaden	mit schwer- wiegendem Sachschaden <sup>1)</sup>	sonstige Unfälle unter dem Einfluss berau- schender Mittel	insgesamt	Getötete	Schwer- verletzte	Leicht- verletzte
Ingolstadt, Stadt .....	86	81	4	1	94	-	10	84
innerorts .....	78	73	4	1	82	-	9	73
außerorts ohne Autobahn .....	7	7	-	-	10	-	-	10
auf Autobahnen .....	1	1	-	-	2	-	1	1
München, Landeshauptstadt .....	588	541	33	14	637	-	62	575
innerorts .....	567	522	31	14	607	-	59	548
außerorts ohne Autobahn .....	-	-	-	-	-	-	-	-
auf Autobahnen .....	21	19	2	-	30	-	3	27
Rosenheim, Stadt .....	36	31	3	2	38	-	6	32
innerorts .....	34	29	3	2	34	-	6	28
außerorts ohne Autobahn .....	2	2	-	-	4	-	-	4
auf Autobahnen .....	-	-	-	-	-	-	-	-
Altötting .....	44	39	4	1	42	-	13	29
innerorts .....	24	21	3	-	21	-	6	15
außerorts ohne Autobahn .....	19	17	1	1	20	-	6	14
auf Autobahnen .....	1	1	-	-	1	-	1	-
Berchtesgadener Land .....	48	43	3	2	54	-	15	39
innerorts .....	23	20	2	1	22	-	4	18
außerorts ohne Autobahn .....	23	22	-	1	27	-	11	16
auf Autobahnen .....	2	1	1	-	5	-	-	5
Bad Tölz-Wolfratshausen .....	71	57	10	4	64	2	18	44
innerorts .....	35	27	5	3	29	-	10	19
außerorts ohne Autobahn .....	33	28	4	1	33	2	8	23
auf Autobahnen .....	3	2	1	-	2	-	-	2
Dachau .....	78	71	7	-	98	-	12	86
innerorts .....	49	47	2	-	61	-	5	56
außerorts ohne Autobahn .....	17	16	1	-	16	-	7	9
auf Autobahnen .....	12	8	4	-	21	-	-	21
Ebersberg .....	61	49	7	5	63	-	15	48
innerorts .....	33	23	5	5	27	-	4	23
außerorts ohne Autobahn .....	23	21	2	-	30	-	11	19
auf Autobahnen .....	5	5	-	-	6	-	-	6
Eichstätt .....	70	56	13	1	71	-	9	62
innerorts .....	30	29	1	-	32	-	5	27
außerorts ohne Autobahn .....	30	26	3	1	34	-	4	30
auf Autobahnen .....	10	1	9	-	5	-	-	5
Erding .....	57	50	5	2	61	-	5	56
innerorts .....	34	29	4	1	31	-	4	27
außerorts ohne Autobahn .....	19	17	1	1	21	-	1	20
auf Autobahnen .....	4	4	-	-	9	-	-	9
Freising .....	64	55	8	1	79	1	11	67
innerorts .....	37	33	4	-	42	-	7	35
außerorts ohne Autobahn .....	17	14	2	1	23	1	3	19
auf Autobahnen .....	10	8	2	-	14	-	1	13
Fürstenfeldbruck .....	91	76	13	2	90	1	17	72
innerorts .....	72	62	8	2	72	-	15	57
außerorts ohne Autobahn .....	16	13	3	-	17	1	2	14
auf Autobahnen .....	3	1	2	-	1	-	-	1
Garmisch-Partenkirchen .....	32	26	5	1	27	-	7	20
innerorts .....	19	17	1	1	18	-	5	13
außerorts ohne Autobahn .....	11	9	2	-	9	-	2	7
auf Autobahnen .....	2	-	2	-	-	-	-	-
Landsberg am Lech .....	67	57	8	2	72	-	11	61
innerorts .....	38	32	4	2	34	-	3	31
außerorts ohne Autobahn .....	21	19	2	-	26	-	7	19
auf Autobahnen .....	8	6	2	-	12	-	1	11
Miesbach .....	51	44	7	-	59	-	14	45
innerorts .....	30	27	3	-	34	-	7	27
außerorts ohne Autobahn .....	15	13	2	-	20	-	6	14
auf Autobahnen .....	6	4	2	-	5	-	1	4
Mühldorf a.Inn .....	43	38	3	2	48	-	9	39
innerorts .....	24	21	1	2	24	-	2	22
außerorts ohne Autobahn .....	17	16	1	-	23	-	7	16
auf Autobahnen .....	2	1	1	-	1	-	-	1
München .....	144	119	18	7	164	-	15	149
innerorts .....	84	70	8	6	81	-	7	74
außerorts ohne Autobahn .....	36	31	4	1	46	-	8	38
auf Autobahnen .....	24	18	6	-	37	-	-	37
Neuburg-Schrobenhausen .....	34	32	2	-	40	-	10	30
innerorts .....	20	20	-	-	22	-	9	13
außerorts ohne Autobahn .....	14	12	2	-	18	-	1	17
auf Autobahnen .....	-	-	-	-	-	-	-	-

<sup>1)</sup> Schwerwiegender Unfall mit Sachschaden (im engeren Sinne).

Noch: 3. Straßenverkehrsunfälle und Verunglückte in Bayern im Mai 2017 nach Kreisen

Gebiet Ortslage	Straßenverkehrsunfälle				Verunglückte			
	insgesamt	mit Personen- schaden	mit schwer- wiegendem Sachschaden <sup>1)</sup>	sonstige Unfälle unter dem Einfluss berau- schender Mittel	insgesamt	Getötete	Schwer- verletzte	Leicht- verletzte
Pfaffenhofen a.d.Ilm .....	76	58	17	1	88	1	15	72
innerorts .....	32	26	5	1	33	-	2	31
außerorts ohne Autobahn .....	28	21	7	-	28	1	13	14
auf Autobahnen .....	16	11	5	-	27	-	-	27
Rosenheim .....	140	129	7	4	156	5	27	124
innerorts .....	76	70	5	1	75	1	10	64
außerorts ohne Autobahn .....	53	51	1	1	68	4	13	51
auf Autobahnen .....	11	8	1	2	13	-	4	9
Starnberg .....	68	54	8	6	69	-	13	56
innerorts .....	36	29	2	5	32	-	5	27
außerorts ohne Autobahn .....	23	19	3	1	24	-	6	18
auf Autobahnen .....	9	6	3	-	13	-	2	11
Traunstein .....	78	64	12	2	79	1	14	64
innerorts .....	40	31	7	2	35	1	5	29
außerorts ohne Autobahn .....	34	30	4	-	39	-	8	31
auf Autobahnen .....	4	3	1	-	5	-	1	4
Weilheim-Schongau .....	71	63	7	1	79	1	24	54
innerorts .....	36	32	4	-	45	-	11	34
außerorts ohne Autobahn .....	34	30	3	1	33	1	13	19
auf Autobahnen .....	1	1	-	-	1	-	-	1
<b>Reg.-Bez. Oberbayern .....</b>	<b>2 098</b>	<b>1 833</b>	<b>204</b>	<b>61</b>	<b>2 272</b>	<b>12</b>	<b>352</b>	<b>1 908</b>
<b>innerorts .....</b>	<b>1 451</b>	<b>1 290</b>	<b>112</b>	<b>49</b>	<b>1 493</b>	<b>2</b>	<b>200</b>	<b>1 291</b>
<b>außerorts ohne Autobahn .....</b>	<b>492</b>	<b>434</b>	<b>48</b>	<b>10</b>	<b>569</b>	<b>10</b>	<b>137</b>	<b>422</b>
<b>auf Autobahnen .....</b>	<b>155</b>	<b>109</b>	<b>44</b>	<b>2</b>	<b>210</b>	<b>-</b>	<b>15</b>	<b>195</b>
Landshut, Stadt .....	33	26	7	-	32	-	2	30
innerorts .....	31	24	7	-	29	-	2	27
außerorts ohne Autobahn .....	1	1	-	-	1	-	-	1
auf Autobahnen .....	1	1	-	-	2	-	-	2
Passau, Stadt .....	21	17	2	2	19	-	2	17
innerorts .....	16	14	1	1	15	-	1	14
außerorts ohne Autobahn .....	4	3	1	-	4	-	1	3
auf Autobahnen .....	1	-	-	1	-	-	-	-
Straubing, Stadt .....	20	18	2	-	24	-	6	18
innerorts .....	18	16	2	-	20	-	4	16
außerorts ohne Autobahn .....	2	2	-	-	4	-	2	2
auf Autobahnen .....	-	-	-	-	-	-	-	-
Deggendorf .....	52	50	1	1	59	-	7	52
innerorts .....	23	23	-	-	26	-	2	24
außerorts ohne Autobahn .....	23	21	1	1	24	-	5	19
auf Autobahnen .....	6	6	-	-	9	-	-	9
Freyung-Grafenau .....	32	27	3	2	37	1	7	29
innerorts .....	7	5	1	1	5	-	-	5
außerorts ohne Autobahn .....	25	22	2	1	32	1	7	24
auf Autobahnen .....	-	-	-	-	-	-	-	-
Kelheim .....	81	68	10	3	111	3	20	88
innerorts .....	34	28	4	2	33	-	7	26
außerorts ohne Autobahn .....	38	33	4	1	50	2	12	36
auf Autobahnen .....	9	7	2	-	28	1	1	26
Landshut .....	75	66	9	-	86	-	13	73
innerorts .....	31	30	1	-	33	-	3	30
außerorts ohne Autobahn .....	39	33	6	-	48	-	9	39
auf Autobahnen .....	5	3	2	-	5	-	1	4
Passau .....	69	60	8	1	78	2	13	63
innerorts .....	34	32	2	-	39	1	3	35
außerorts ohne Autobahn .....	34	27	6	1	38	1	10	27
auf Autobahnen .....	1	1	-	-	1	-	-	1
Regen .....	30	25	3	2	32	1	6	25
innerorts .....	10	9	-	1	12	-	1	11
außerorts ohne Autobahn .....	20	16	3	1	20	1	5	14
auf Autobahnen .....	-	-	-	-	-	-	-	-
Rottal-Inn .....	59	54	3	2	72	2	8	62
innerorts .....	26	26	-	-	31	-	2	29
außerorts ohne Autobahn .....	33	28	3	2	41	2	6	33
auf Autobahnen .....	-	-	-	-	-	-	-	-
Straubing-Bogen .....	47	39	3	5	57	1	16	40
innerorts .....	14	11	-	3	13	1	1	11
außerorts ohne Autobahn .....	28	24	2	2	32	-	11	21
auf Autobahnen .....	5	4	1	-	12	-	4	8
Dingolfing-Landau .....	40	35	5	-	48	-	6	42
innerorts .....	18	17	1	-	21	-	3	18
außerorts ohne Autobahn .....	13	12	1	-	16	-	3	13
auf Autobahnen .....	9	6	3	-	11	-	-	11

<sup>1)</sup> Schwerwiegender Unfall mit Sachschaden (im engeren Sinne).

Noch: 3. Straßenverkehrsunfälle und Verunglückte in Bayern im Mai 2017 nach Kreisen

Gebiet Ortslage	Straßenverkehrsunfälle				Verunglückte			
	insgesamt	mit Personen- schaden	mit schwer- wiegendem Sachschaden <sup>1)</sup>	sonstige Unfälle unter dem Einfluss berau- schender Mittel	insgesamt	Getötete	Schwer- verletzte	Leicht- verletzte
<b>Reg.-Bez. Niederbayern</b> .....	<b>559</b>	<b>485</b>	<b>56</b>	<b>18</b>	<b>655</b>	<b>10</b>	<b>106</b>	<b>539</b>
<b>innerorts</b> .....	<b>262</b>	<b>235</b>	<b>19</b>	<b>8</b>	<b>277</b>	<b>2</b>	<b>29</b>	<b>246</b>
<b>außerorts ohne Autobahn</b> .....	<b>260</b>	<b>222</b>	<b>29</b>	<b>9</b>	<b>310</b>	<b>7</b>	<b>71</b>	<b>232</b>
<b>auf Autobahnen</b> .....	<b>37</b>	<b>28</b>	<b>8</b>	<b>1</b>	<b>68</b>	<b>1</b>	<b>6</b>	<b>61</b>
Amberg, Stadt .....	22	19	2	1	23	-	3	20
innerorts .....	21	18	2	1	21	-	3	18
außerorts ohne Autobahn .....	1	1	-	-	2	-	-	2
auf Autobahnen .....	-	-	-	-	-	-	-	-
Regensburg, Stadt .....	58	53	4	1	66	-	12	54
innerorts .....	56	51	4	1	62	-	10	52
außerorts ohne Autobahn .....	1	1	-	-	1	-	-	1
auf Autobahnen .....	1	1	-	-	3	-	2	1
Weiden i.d.Opf., Stadt .....	19	16	3	-	17	-	1	16
innerorts .....	15	12	3	-	12	-	1	11
außerorts ohne Autobahn .....	2	2	-	-	3	-	-	3
auf Autobahnen .....	2	2	-	-	2	-	-	2
Amberg-Weizsach .....	39	32	5	2	43	-	14	29
innerorts .....	15	11	2	2	12	-	3	9
außerorts ohne Autobahn .....	19	17	2	-	24	-	10	14
auf Autobahnen .....	5	4	1	-	7	-	1	6
Cham .....	68	55	12	1	72	-	15	57
innerorts .....	27	21	5	1	28	-	2	26
außerorts ohne Autobahn .....	41	34	7	-	44	-	13	31
auf Autobahnen .....	-	-	-	-	-	-	-	-
Neumarkt i.d.Opf. ....	72	60	10	2	85	1	11	73
innerorts .....	45	39	4	2	49	-	5	44
außerorts ohne Autobahn .....	23	19	4	-	28	1	5	22
auf Autobahnen .....	4	2	2	-	8	-	1	7
Neustadt a.d.Waldnaab .....	31	27	4	-	35	-	9	26
innerorts .....	9	8	1	-	9	-	2	7
außerorts ohne Autobahn .....	22	19	3	-	26	-	7	19
auf Autobahnen .....	-	-	-	-	-	-	-	-
Regensburg .....	50	44	6	-	50	-	13	37
innerorts .....	24	23	1	-	26	-	7	19
außerorts ohne Autobahn .....	19	16	3	-	18	-	3	15
auf Autobahnen .....	7	5	2	-	6	-	3	3
Schwandorf .....	43	34	9	-	40	-	11	29
innerorts .....	25	21	4	-	23	-	5	18
außerorts ohne Autobahn .....	15	12	3	-	15	-	4	11
auf Autobahnen .....	3	1	2	-	2	-	2	-
Tirschenreuth .....	37	29	8	-	43	-	7	36
innerorts .....	21	17	4	-	23	-	6	17
außerorts ohne Autobahn .....	14	10	4	-	17	-	1	16
auf Autobahnen .....	2	2	-	-	3	-	-	3
<b>Reg.-Bez. Oberpfalz</b> .....	<b>439</b>	<b>369</b>	<b>63</b>	<b>7</b>	<b>474</b>	<b>1</b>	<b>96</b>	<b>377</b>
<b>innerorts</b> .....	<b>258</b>	<b>221</b>	<b>30</b>	<b>7</b>	<b>265</b>	<b>-</b>	<b>44</b>	<b>221</b>
<b>außerorts ohne Autobahn</b> .....	<b>157</b>	<b>131</b>	<b>26</b>	<b>-</b>	<b>178</b>	<b>1</b>	<b>43</b>	<b>134</b>
<b>auf Autobahnen</b> .....	<b>24</b>	<b>17</b>	<b>7</b>	<b>-</b>	<b>31</b>	<b>-</b>	<b>9</b>	<b>22</b>
Bamberg, Stadt .....	46	44	2	-	53	-	7	46
innerorts .....	43	42	1	-	49	-	7	42
außerorts ohne Autobahn .....	2	2	-	-	4	-	-	4
auf Autobahnen .....	1	-	1	-	-	-	-	-
Bayreuth, Stadt .....	42	39	3	-	49	-	8	41
innerorts .....	39	37	2	-	46	-	8	38
außerorts ohne Autobahn .....	-	-	-	-	-	-	-	-
auf Autobahnen .....	3	2	1	-	3	-	-	3
Coburg, Stadt .....	29	27	2	-	36	-	8	28
innerorts .....	29	27	2	-	36	-	8	28
außerorts ohne Autobahn .....	-	-	-	-	-	-	-	-
auf Autobahnen .....	-	-	-	-	-	-	-	-
Hof, Stadt .....	24	22	2	-	28	-	3	25
innerorts .....	23	21	2	-	25	-	3	22
außerorts ohne Autobahn .....	1	1	-	-	3	-	-	3
auf Autobahnen .....	-	-	-	-	-	-	-	-
Bamberg .....	72	57	14	1	74	-	14	60
innerorts .....	29	26	3	-	32	-	-	32
außerorts ohne Autobahn .....	27	23	4	-	30	-	11	19
auf Autobahnen .....	16	8	7	1	12	-	3	9
Bayreuth .....	59	43	14	2	57	2	14	41
innerorts .....	21	15	5	1	18	-	1	17
außerorts ohne Autobahn .....	27	23	4	-	29	2	9	18
auf Autobahnen .....	11	5	5	1	10	-	4	6

<sup>1)</sup> Schwerwiegender Unfall mit Sachschaden (im engeren Sinne).

Noch: 3. Straßenverkehrsunfälle und Verunglückte in Bayern im Mai 2017 nach Kreisen

Gebiet Ortslage	Straßenverkehrsunfälle				Verunglückte			
	insgesamt	mit Personen- schaden	mit schwer- wiegendem Sachschaden <sup>1)</sup>	sonstige Unfälle unter dem Einfluss berau- schender Mittel	insgesamt	Getötete	Schwer- verletzte	Leicht- verletzte
Coburg .....	26	22	4	-	31	-	6	25
innerorts .....	12	11	1	-	14	-	3	11
außerorts ohne Autobahn .....	10	8	2	-	12	-	2	10
auf Autobahnen .....	4	3	1	-	5	-	1	4
Forchheim .....	47	40	7	-	58	-	5	53
innerorts .....	23	20	3	-	28	-	3	25
außerorts ohne Autobahn .....	18	16	2	-	23	-	2	21
auf Autobahnen .....	6	4	2	-	7	-	-	7
Hof .....	64	56	8	-	76	-	15	61
innerorts .....	22	22	-	-	25	-	4	21
außerorts ohne Autobahn .....	24	23	1	-	36	-	11	25
auf Autobahnen .....	18	11	7	-	15	-	-	15
Kronach .....	21	20	1	-	23	1	4	18
innerorts .....	16	16	-	-	19	-	4	15
außerorts ohne Autobahn .....	5	4	1	-	4	1	-	3
auf Autobahnen .....	-	-	-	-	-	-	-	-
Kulmbach .....	29	22	7	-	29	-	3	26
innerorts .....	13	10	3	-	12	-	2	10
außerorts ohne Autobahn .....	11	10	1	-	14	-	1	13
auf Autobahnen .....	5	2	3	-	3	-	-	3
Lichtenfels .....	35	29	3	3	41	1	6	34
innerorts .....	18	17	-	1	20	-	3	17
außerorts ohne Autobahn .....	11	9	-	2	14	1	2	11
auf Autobahnen .....	6	3	3	-	7	-	1	6
Wunsiedel i. Fichtelgebirge .....	33	25	7	1	39	-	7	32
innerorts .....	17	14	2	1	21	-	5	16
außerorts ohne Autobahn .....	10	7	3	-	13	-	1	12
auf Autobahnen .....	6	4	2	-	5	-	1	4
<b>Reg.-Bez. Oberfranken .....</b>	<b>527</b>	<b>446</b>	<b>74</b>	<b>7</b>	<b>594</b>	<b>4</b>	<b>100</b>	<b>490</b>
<b>innerorts .....</b>	<b>305</b>	<b>278</b>	<b>24</b>	<b>3</b>	<b>345</b>	<b>-</b>	<b>51</b>	<b>294</b>
<b>außerorts ohne Autobahn .....</b>	<b>146</b>	<b>126</b>	<b>18</b>	<b>2</b>	<b>182</b>	<b>4</b>	<b>39</b>	<b>139</b>
<b>auf Autobahnen .....</b>	<b>76</b>	<b>42</b>	<b>32</b>	<b>2</b>	<b>67</b>	<b>-</b>	<b>10</b>	<b>57</b>
Ansbach, Stadt .....	21	14	6	1	15	-	-	15
innerorts .....	17	13	3	1	14	-	-	14
außerorts ohne Autobahn .....	3	1	2	-	1	-	-	1
auf Autobahnen .....	1	-	1	-	-	-	-	-
Erlangen, Stadt .....	67	58	6	3	72	-	6	66
innerorts .....	57	50	5	2	62	-	6	56
außerorts ohne Autobahn .....	4	3	1	-	3	-	-	3
auf Autobahnen .....	6	5	-	1	7	-	-	7
Fürth, Stadt .....	33	31	2	-	33	-	6	27
innerorts .....	29	27	2	-	28	-	4	24
außerorts ohne Autobahn .....	4	4	-	-	5	-	2	3
auf Autobahnen .....	-	-	-	-	-	-	-	-
Nürnberg, Stadt .....	202	193	8	1	238	1	22	215
innerorts .....	178	170	7	1	194	1	17	176
außerorts ohne Autobahn .....	9	8	1	-	11	-	2	9
auf Autobahnen .....	15	15	-	-	33	-	3	30
Schwabach, Stadt .....	17	13	4	-	21	-	1	20
innerorts .....	11	11	-	-	17	-	1	16
außerorts ohne Autobahn .....	4	2	2	-	4	-	-	4
auf Autobahnen .....	2	-	2	-	-	-	-	-
Ansbach .....	91	77	13	1	102	1	20	81
innerorts .....	33	30	2	1	33	-	8	25
außerorts ohne Autobahn .....	42	39	3	-	58	1	11	46
auf Autobahnen .....	16	8	8	-	11	-	1	10
Erlangen-Höchstadt .....	61	51	9	1	72	-	7	65
innerorts .....	30	26	3	1	31	-	4	27
außerorts ohne Autobahn .....	17	13	4	-	15	-	1	14
auf Autobahnen .....	14	12	2	-	26	-	2	24
Fürth .....	24	21	3	-	32	-	3	29
innerorts .....	12	9	3	-	9	-	1	8
außerorts ohne Autobahn .....	12	12	-	-	23	-	2	21
auf Autobahnen .....	-	-	-	-	-	-	-	-
Nürnberger Land .....	72	57	14	1	78	-	11	67
innerorts .....	32	27	4	1	32	-	4	28
außerorts ohne Autobahn .....	17	14	3	-	20	-	3	17
auf Autobahnen .....	23	16	7	-	26	-	4	22
Neustadt a.d.A.-Bad Windsheim .....	21	17	4	-	27	-	7	20
innerorts .....	11	8	3	-	13	-	2	11
außerorts ohne Autobahn .....	10	9	1	-	14	-	5	9
auf Autobahnen .....	-	-	-	-	-	-	-	-

<sup>1)</sup> Schwerwiegender Unfall mit Sachschaden (im engeren Sinne).

Noch: 3. Straßenverkehrsunfälle und Verunglückte in Bayern im Mai 2017 nach Kreisen

Gebiet Ortslage	Straßenverkehrsunfälle				Verunglückte			
	insgesamt	mit Personen- schaden	mit schwer- wiegendem Sachschaden <sup>1)</sup>	sonstige Unfälle unter dem Einfluss berau- schender Mittel	insgesamt	Getötete	Schwer- verletzte	Leicht- verletzte
Roth .....	54	48	5	1	58	-	15	43
innerorts .....	13	13	-	-	16	-	2	14
außerorts ohne Autobahn .....	27	24	2	1	30	-	11	19
auf Autobahnen .....	14	11	3	-	12	-	2	10
Weißenburg-Gunzenhausen .....	38	32	4	2	44	1	4	39
innerorts .....	22	17	3	2	21	-	3	21
außerorts ohne Autobahn .....	16	15	1	-	23	1	1	21
auf Autobahnen .....	-	-	-	-	-	-	-	-
<b>Reg.-Bez. Mittelfranken .....</b>	<b>701</b>	<b>612</b>	<b>78</b>	<b>11</b>	<b>792</b>	<b>3</b>	<b>102</b>	<b>687</b>
<b>innerorts .....</b>	<b>445</b>	<b>401</b>	<b>35</b>	<b>9</b>	<b>470</b>	<b>1</b>	<b>52</b>	<b>417</b>
<b>außerorts ohne Autobahn .....</b>	<b>165</b>	<b>144</b>	<b>20</b>	<b>1</b>	<b>207</b>	<b>2</b>	<b>38</b>	<b>167</b>
<b>auf Autobahnen .....</b>	<b>91</b>	<b>67</b>	<b>23</b>	<b>1</b>	<b>115</b>	<b>-</b>	<b>12</b>	<b>103</b>
Aschaffenburg, Stadt .....	40	34	4	2	44	-	3	41
innerorts .....	33	29	2	2	35	-	3	32
außerorts ohne Autobahn .....	6	5	1	-	9	-	-	9
auf Autobahnen .....	1	-	1	-	-	-	-	-
Schweinfurt, Stadt .....	27	22	4	1	23	-	3	20
innerorts .....	22	19	2	1	20	-	3	17
außerorts ohne Autobahn .....	1	-	1	-	-	-	-	-
auf Autobahnen .....	4	3	1	-	3	-	-	3
Würzburg, Stadt .....	46	42	2	2	44	-	2	42
innerorts .....	44	40	2	2	41	-	2	39
außerorts ohne Autobahn .....	2	2	-	-	3	-	-	3
auf Autobahnen .....	-	-	-	-	-	-	-	-
Aschaffenburg .....	58	42	14	2	52	1	8	43
innerorts .....	29	21	7	1	22	-	5	17
außerorts ohne Autobahn .....	20	17	3	-	21	1	3	17
auf Autobahnen .....	9	4	4	1	9	-	-	9
Bad Kissingen .....	41	29	12	-	50	-	16	34
innerorts .....	20	18	2	-	31	-	5	26
außerorts ohne Autobahn .....	12	10	2	-	18	-	11	7
auf Autobahnen .....	9	1	8	-	1	-	-	1
Rhön-Grabfeld .....	33	23	9	1	30	2	6	22
innerorts .....	17	9	7	1	10	-	1	9
außerorts ohne Autobahn .....	15	13	2	-	18	2	3	13
auf Autobahnen .....	1	1	-	-	2	-	2	-
Haßberge .....	31	30	-	1	37	-	8	29
innerorts .....	17	16	-	1	18	-	2	16
außerorts ohne Autobahn .....	14	14	-	-	19	-	6	13
auf Autobahnen .....	-	-	-	-	-	-	-	-
Kitzingen .....	51	42	9	-	66	1	24	41
innerorts .....	20	18	2	-	26	-	11	15
außerorts ohne Autobahn .....	26	22	4	-	36	1	12	23
auf Autobahnen .....	5	2	3	-	4	-	1	3
Mittlerberg .....	57	47	10	-	66	-	13	53
innerorts .....	33	29	4	-	40	-	4	36
außerorts ohne Autobahn .....	24	18	6	-	26	-	9	17
auf Autobahnen .....	-	-	-	-	-	-	-	-
Main-Spessart .....	49	40	8	1	58	1	16	41
innerorts .....	16	15	1	-	15	-	3	12
außerorts ohne Autobahn .....	30	23	6	1	39	1	11	27
auf Autobahnen .....	3	2	1	-	4	-	2	2
Schweinfurt .....	33	23	10	-	36	2	7	27
innerorts .....	7	6	1	-	7	-	3	4
außerorts ohne Autobahn .....	18	14	4	-	24	1	2	21
auf Autobahnen .....	8	3	5	-	5	1	2	2
Würzburg .....	36	28	8	-	42	1	10	31
innerorts .....	13	11	2	-	13	-	1	12
außerorts ohne Autobahn .....	14	11	3	-	18	1	2	15
auf Autobahnen .....	9	6	3	-	11	-	7	4
<b>Reg.-Bez. Unterfranken. ....</b>	<b>502</b>	<b>402</b>	<b>90</b>	<b>10</b>	<b>548</b>	<b>8</b>	<b>116</b>	<b>424</b>
<b>innerorts .....</b>	<b>271</b>	<b>231</b>	<b>32</b>	<b>8</b>	<b>278</b>	<b>-</b>	<b>43</b>	<b>235</b>
<b>außerorts ohne Autobahn .....</b>	<b>182</b>	<b>149</b>	<b>32</b>	<b>1</b>	<b>231</b>	<b>7</b>	<b>59</b>	<b>165</b>
<b>auf Autobahnen .....</b>	<b>49</b>	<b>22</b>	<b>26</b>	<b>1</b>	<b>39</b>	<b>1</b>	<b>14</b>	<b>24</b>
Augsburg, Stadt .....	135	123	10	2	143	-	12	131
innerorts .....	132	120	10	2	139	-	12	127
außerorts ohne Autobahn .....	3	3	-	-	4	-	-	4
auf Autobahnen .....	-	-	-	-	-	-	-	-
Kaufbeuren, Stadt .....	20	17	2	1	20	-	3	17
innerorts .....	18	16	1	1	17	-	2	15
außerorts ohne Autobahn .....	2	1	1	-	3	-	1	2
auf Autobahnen .....	-	-	-	-	-	-	-	-

<sup>1)</sup> Schwerwiegender Unfall mit Sachschaden (im engeren Sinne).

Noch: 3. Straßenverkehrsunfälle und Verunglückte in Bayern im Mai 2017 nach Kreisen

Gebiet Ortslage	Straßenverkehrsunfälle				Verunglückte			
	insgesamt	mit Personen- schaden	mit schwer- wiegendem Sachschaden <sup>1)</sup>	sonstige Unfälle unter dem Einfluss berau- schender Mittel	insgesamt	Getötete	Schwer- verletzte	Leicht- verletzte
Kempten (Allgäu), Stadt .....	33	27	5	1	35	-	1	34
innerorts .....	29	25	3	1	33	-	1	32
außerorts ohne Autobahn .....	1	1	-	-	1	-	-	1
auf Autobahnen .....	3	1	2	-	1	-	-	1
Memmingen, Stadt .....	33	31	1	1	36	1	5	30
innerorts .....	31	29	1	1	33	1	3	29
außerorts ohne Autobahn .....	1	1	-	-	1	-	-	1
auf Autobahnen .....	1	1	-	-	2	-	2	-
Aichach-Friedberg .....	37	33	3	1	43	-	7	36
innerorts .....	17	16	-	1	16	-	2	14
außerorts ohne Autobahn .....	11	9	2	-	9	-	4	5
auf Autobahnen .....	9	8	1	-	18	-	1	17
Augsburg .....	116	95	17	4	122	1	18	103
innerorts .....	73	59	10	4	76	1	11	64
außerorts ohne Autobahn .....	35	28	7	-	36	-	6	30
auf Autobahnen .....	8	8	-	-	10	-	1	9
Dillingen a.d.Donau .....	41	37	2	2	46	-	5	41
innerorts .....	27	25	1	1	28	-	4	24
außerorts ohne Autobahn .....	14	12	1	1	18	-	1	17
auf Autobahnen .....	-	-	-	-	-	-	-	-
Günzburg .....	43	34	9	-	44	1	4	39
innerorts .....	24	19	5	-	21	-	1	20
außerorts ohne Autobahn .....	15	13	2	-	17	1	3	13
auf Autobahnen .....	4	2	2	-	6	-	-	6
Neu-Ulm .....	82	76	4	2	93	1	11	81
innerorts .....	56	55	-	1	62	-	5	57
außerorts ohne Autobahn .....	19	18	1	-	25	1	5	19
auf Autobahnen .....	7	3	3	1	6	-	1	5
Lindau (Bodensee) .....	40	37	2	1	41	1	9	31
innerorts .....	26	25	-	1	27	1	6	20
außerorts ohne Autobahn .....	12	10	2	-	10	-	3	7
auf Autobahnen .....	2	2	-	-	4	-	-	4
Ostallgäu .....	49	48	1	-	56	2	15	39
innerorts .....	27	27	-	-	28	-	7	21
außerorts ohne Autobahn .....	20	20	1	-	26	2	7	17
auf Autobahnen .....	2	1	1	-	2	-	1	1
Unterallgäu .....	72	59	13	-	80	4	16	60
innerorts .....	30	25	5	-	27	-	6	21
außerorts ohne Autobahn .....	28	24	4	-	32	3	6	23
auf Autobahnen .....	14	10	4	-	21	1	4	16
Donau-Ries .....	54	50	-	4	58	-	17	41
innerorts .....	34	30	-	4	34	-	10	24
außerorts ohne Autobahn .....	20	20	-	-	24	-	7	17
auf Autobahnen .....	-	-	-	-	-	-	-	-
Oberallgäu .....	67	57	9	1	65	1	23	41
innerorts .....	33	29	3	1	31	1	9	21
außerorts ohne Autobahn .....	27	23	4	-	29	-	13	16
auf Autobahnen .....	7	5	2	-	5	-	1	4
<b>Reg.-Bez. Schwaben .....</b>	<b>822</b>	<b>724</b>	<b>78</b>	<b>20</b>	<b>882</b>	<b>12</b>	<b>146</b>	<b>724</b>
<b>innerorts .....</b>	<b>557</b>	<b>500</b>	<b>39</b>	<b>18</b>	<b>572</b>	<b>4</b>	<b>79</b>	<b>489</b>
<b>außerorts ohne Autobahn .....</b>	<b>208</b>	<b>183</b>	<b>24</b>	<b>1</b>	<b>235</b>	<b>7</b>	<b>56</b>	<b>172</b>
<b>auf Autobahnen .....</b>	<b>57</b>	<b>41</b>	<b>15</b>	<b>1</b>	<b>75</b>	<b>1</b>	<b>11</b>	<b>63</b>
<b>Bayern .....</b>	<b>5 648</b>	<b>4 871</b>	<b>643</b>	<b>134</b>	<b>6 217</b>	<b>50</b>	<b>1 018</b>	<b>5 149</b>
<b>innerorts .....</b>	<b>3 549</b>	<b>3 156</b>	<b>291</b>	<b>102</b>	<b>3 700</b>	<b>9</b>	<b>498</b>	<b>3 193</b>
<b>außerorts ohne Autobahn .....</b>	<b>1 610</b>	<b>1 389</b>	<b>197</b>	<b>24</b>	<b>1 912</b>	<b>38</b>	<b>443</b>	<b>1 431</b>
<b>auf Autobahnen .....</b>	<b>489</b>	<b>326</b>	<b>155</b>	<b>8</b>	<b>605</b>	<b>3</b>	<b>77</b>	<b>525</b>
<b>Kreisfreie Städte .....</b>	<b>1 698</b>	<b>1 539</b>	<b>123</b>	<b>36</b>	<b>1 840</b>	<b>2</b>	<b>194</b>	<b>1 644</b>
<b>Landkreise .....</b>	<b>3 950</b>	<b>3 332</b>	<b>520</b>	<b>98</b>	<b>4 377</b>	<b>48</b>	<b>824</b>	<b>3 505</b>

<sup>1)</sup> Schwerwiegender Unfall mit Sachschaden (im engeren Sinne).

#### 4. Straßenverkehrsunfälle und Verunglückte in Bayern nach Straßenarten

Straßenart — Ortslage	2017				2016				Zu- bzw. Abnahme (-)			
	Unfälle mit Personen- schaden	Verunglückte			Unfälle mit Personen- schaden	Verunglückte			Unfälle mit Personen- schaden	Getötete	Schwer- verletzte	Leicht- verletzte
		Getötete	Schwer- verletzte	Leicht- verletzte		Getötete	Schwer- verletzte	Leicht- verletzte				
Anzahl									%			
<b>Mai</b>												
Autobahnen .....	326	3	77	525	332	11	89	473	-1,8	X	-13,5	11,0
Bundesstraßen .....	652	16	150	727	758	16	199	885	-14,0	-	-24,6	-17,9
innerorts .....	318	3	45	360	365	1	62	431	-12,9	X	-27,4	-16,5
außerorts .....	334	13	105	367	393	15	137	454	-15,0	-13,3	-23,4	-19,2
Landesstraßen .....	984	13	255	1 064	1 014	15	251	1 131	-3,0	-13,3	1,6	-5,9
innerorts .....	467	2	80	503	471	1	84	526	-0,8	X	-4,8	-4,4
außerorts .....	517	11	175	561	543	14	167	605	-4,8	-21,4	4,8	-7,3
Kreisstraßen .....	587	11	143	595	624	13	179	653	-5,9	-15,4	-20,1	-8,9
innerorts .....	263	1	41	276	273	4	56	279	-3,7	X	-26,8	-1,1
außerorts .....	324	10	102	319	351	9	123	374	-7,7	X	-17,1	-14,7
Andere Straßen .....	2 322	7	393	2 238	2 367	9	464	2 348	-1,9	X	-15,3	-4,7
innerorts .....	2 108	3	332	2 054	2 131	5	385	2 137	-1,1	X	-13,8	-3,9
außerorts .....	214	4	61	184	236	4	79	211	-9,3	-	-22,8	-12,8
<b>Insgesamt .....</b>	<b>4 871</b>	<b>50</b>	<b>1 018</b>	<b>5 149</b>	<b>5 095</b>	<b>64</b>	<b>1 182</b>	<b>5 490</b>	<b>-4,4</b>	<b>-21,9</b>	<b>-13,9</b>	<b>-6,2</b>
<b>innerorts .....</b>	<b>3 156</b>	<b>9</b>	<b>498</b>	<b>3 193</b>	<b>3 240</b>	<b>11</b>	<b>587</b>	<b>3 373</b>	<b>-2,6</b>	<b>X</b>	<b>-15,2</b>	<b>-5,3</b>
<b>außerorts .....</b>	<b>1 715</b>	<b>41</b>	<b>520</b>	<b>1 956</b>	<b>1 855</b>	<b>53</b>	<b>595</b>	<b>2 117</b>	<b>-7,5</b>	<b>-22,6</b>	<b>-12,6</b>	<b>-7,6</b>
<b>Januar - Mai</b>												
Autobahnen .....	1 447	32	338	2 123	1 537	37	340	2 153	-5,9	-13,5	-0,6	-1,4
Bundesstraßen .....	3 039	60	667	3 777	3 262	58	733	4 158	-6,8	3,4	-9,0	-9,2
innerorts .....	1 419	6	186	1 707	1 463	6	202	1 805	-3,0	-	-7,9	-5,4
außerorts .....	1 620	54	481	2 070	1 799	52	531	2 353	-9,9	3,8	-9,4	-12,0
Landesstraßen .....	3 906	47	941	4 502	4 054	65	929	4 686	-3,7	-27,7	1,3	-3,9
innerorts .....	1 723	6	274	1 938	1 807	9	299	2 021	-4,6	X	-8,4	-4,1
außerorts .....	2 183	41	667	2 564	2 247	56	630	2 665	-2,8	-26,8	5,9	-3,8
Kreisstraßen .....	2 224	36	548	2 329	2 284	37	598	2 446	-2,6	-2,7	-8,4	-4,8
innerorts .....	909	8	140	985	946	8	181	1 012	-3,9	-	-22,7	-2,7
außerorts .....	1 315	28	408	1 344	1 338	29	417	1 434	-1,7	-3,4	-2,2	-6,3
Andere Straßen .....	7 877	33	1 315	7 969	8 279	33	1 393	8 537	-4,9	-	-5,6	-6,7
innerorts .....	7 250	22	1 131	7 388	7 612	23	1 199	7 879	-4,8	-4,3	-5,7	-6,2
außerorts .....	627	11	184	581	667	10	194	658	-6,0	10,0	-5,2	-11,7
<b>Insgesamt .....</b>	<b>18 493</b>	<b>208</b>	<b>3 809</b>	<b>20 700</b>	<b>19 416</b>	<b>230</b>	<b>3 993</b>	<b>21 980</b>	<b>-4,8</b>	<b>-9,6</b>	<b>-4,6</b>	<b>-5,8</b>
<b>innerorts .....</b>	<b>11 301</b>	<b>42</b>	<b>1 731</b>	<b>12 018</b>	<b>11 828</b>	<b>46</b>	<b>1 881</b>	<b>12 717</b>	<b>-4,5</b>	<b>-8,7</b>	<b>-8,0</b>	<b>-5,5</b>
<b>außerorts .....</b>	<b>7 192</b>	<b>166</b>	<b>2 078</b>	<b>8 682</b>	<b>7 588</b>	<b>184</b>	<b>2 112</b>	<b>9 263</b>	<b>-5,2</b>	<b>-9,8</b>	<b>-1,6</b>	<b>-6,3</b>

## 5. Verunglückte im Straßenverkehr in Bayern nach

Art der Verkehrsbeteiligung Ortslage	Getötete						Schwerverletzte					
	Mai		Zu- bzw. Abnah- me (-)	Januar - Mai		Zu- bzw. Abnah- me (-)	Mai		Zu- bzw. Abnah- me (-)	Januar - Mai		Zu- bzw. Abnah- me (-)
	2017	2016		2017	2016		2017	2016		2017	2016	
			%	Anzahl		%	Anzahl		%	Anzahl		%
<b>Fahrer und Mitfahrer von</b>												
<b>Krafträdern mit Versicherungs-</b>												
<b>kennzeichen</b> .....	3	-	X	5	6	X	34	54	-37,0	101	144	-29,9
<b>innerorts</b> .....	-	-	-	-	2	X	20	36	-44,4	68	101	-32,7
<b>außerorts</b> .....	3	-	X	5	4	X	14	18	-22,2	33	43	-23,3
davon												
Mofas, Kleinkrafträdern .....	3	-	X	5	5	-	33	51	-35,3	97	137	-29,2
<b>innerorts</b> .....	-	-	-	-	2	X	20	34	-41,2	66	96	-31,3
<b>außerorts</b> .....	3	-	X	5	3	X	13	17	-23,5	31	41	-24,4
E-Bikes .....	-	-	-	-	-	-	-	1	X	1	2	X
<b>innerorts</b> .....	-	-	-	-	-	-	-	1	X	1	2	X
<b>außerorts</b> .....	-	-	-	-	-	-	-	-	-	-	-	-
drei- und leichten												
vierrädigen Kfz .....	-	-	-	-	1	X	1	2	X	3	5	X
<b>innerorts</b> .....	-	-	-	-	-	-	-	1	X	1	3	X
<b>außerorts</b> .....	-	-	-	-	1	X	1	1	-	2	2	-
<b>Krafträdern mit amtlichem</b>												
<b>Kennzeichen</b> .....	17	14	21,4	32	26	23,1	228	265	-14,0	595	561	6,1
<b>innerorts</b> .....	2	4	X	5	5	-	71	87	-18,4	222	222	-
<b>außerorts</b> .....	15	10	50,0	27	21	28,6	157	178	-11,8	373	339	10,0
davon												
zweirädigen Kraft-												
fahrzeugen .....	17	14	21,4	32	26	23,1	226	262	-13,7	582	554	5,1
<b>innerorts</b> .....	2	4	X	5	5	-	69	86	-19,8	215	220	-2,3
<b>außerorts</b> .....	15	10	50,0	27	21	28,6	157	176	-10,8	367	334	9,9
drei- und leichten												
vierrädigen Kfz .....	-	-	-	-	-	-	2	3	X	13	7	X
<b>innerorts</b> .....	-	-	-	-	-	-	2	1	X	7	2	X
<b>außerorts</b> .....	-	-	-	-	-	-	-	2	X	6	5	X
<b>Personenkraftwagen</b> .....	20	35	-42,9	115	139	-17,3	301	376	-19,9	1 719	1 876	-8,4
<b>innerorts</b> .....	-	1	X	6	6	-	68	102	-33,3	369	454	-18,7
<b>außerorts</b> .....	20	34	-41,2	109	133	-18,0	233	274	-15,0	1 350	1 422	-5,1
darunter												
im Alter von 18 bis unter												
25 Jahren .....	8	7	X	31	27	14,8	55	93	-40,9	367	448	-18,1
<b>innerorts</b> .....	-	1	X	1	3	X	10	19	-47,4	66	89	-25,8
<b>außerorts</b> .....	8	6	X	30	24	25,0	45	74	-39,2	301	359	-16,2
Wohnmobilen .....	-	-	-	-	-	-	3	-	X	4	3	X
<b>innerorts</b> .....	-	-	-	-	-	-	-	-	-	-	-	-
<b>außerorts</b> .....	-	-	-	-	-	-	3	-	X	4	3	X
Bussen .....	-	-	-	-	-	-	7	5	X	21	22	-4,5
<b>innerorts</b> .....	-	-	-	-	-	-	4	5	X	12	15	-20,0
<b>außerorts</b> .....	-	-	-	-	-	-	3	-	X	9	7	X
Güterkraftfahrzeugen .....	-	2	X	6	7	X	25	22	13,6	99	96	3,1
<b>innerorts</b> .....	-	-	-	-	-	-	1	2	X	9	16	X
<b>außerorts</b> .....	-	2	X	6	7	X	24	20	20,0	90	80	12,5
dar. Liefer- und Lastkraftwagen												
mit zul. Gesamtgewicht bis												
einschl. 3 500 kg <sup>1)</sup> .....	-	-	-	3	3	-	10	6	X	50	45	11,1
<b>innerorts</b> .....	-	-	-	-	-	-	1	2	X	6	13	X
<b>außerorts</b> .....	-	-	-	3	3	-	9	4	X	44	32	37,5
Liefer- und Lastkraftwagen												
mit zul. Gesamtgewicht												
über 3 500 kg <sup>1)</sup> .....	-	2	X	2	3	X	5	3	X	19	20	-5,0
<b>innerorts</b> .....	-	-	-	-	-	-	-	-	-	3	3	-
<b>außerorts</b> .....	-	2	X	2	3	X	5	3	X	16	17	-5,9
Sattelzugmaschinen .....	-	-	-	1	1	-	10	11	-9,1	27	26	3,8
<b>innerorts</b> .....	-	-	-	-	-	-	-	-	-	-	-	-
<b>außerorts</b> .....	-	-	-	1	1	-	10	11	-9,1	27	26	3,8
<b>Landwirtschaftlichen</b>												
<b>Zugmaschinen</b> .....	-	-	-	1	1	-	2	7	X	20	14	42,9
<b>innerorts</b> .....	-	-	-	-	1	X	1	1	-	8	2	X
<b>außerorts</b> .....	-	-	-	1	-	X	1	6	X	12	12	-
<b>übrigen Kraftfahrzeugen</b>												
<b>innerorts</b> .....	-	1	X	2	2	-	1	3	X	4	11	X
<b>außerorts</b> .....	-	1	X	1	1	-	1	1	-	2	2	-
<b>Kraftfahrzeuge zusammen</b> .....	40	52	-23,1	161	181	-11,0	601	732	-17,9	2 563	2 727	-6,0
<b>innerorts</b> .....	2	5	X	12	15	-20,0	165	235	-29,8	690	819	-15,8
<b>außerorts</b> .....	38	47	-19,1	149	166	-10,2	436	497	-12,3	1 873	1 908	-1,8



## Art der Verkehrsbeteiligung und Ortslage

Leichtverletzte						Verunglückte insgesamt						Art der Verkehrsbeteiligung Ortslage
Mai		Zu- bzw. Abnahme (-)	Januar - Mai		Zu- bzw. Abnahme (-)	Mai		Zu- bzw. Abnahme (-)	Januar - Mai		Zu- bzw. Abnahme (-)	
2017	2016		2017	2016		2017	2016		2017	2016		
Anzahl	%	Anzahl	%	Anzahl	%	Anzahl	%	Anzahl	%			
<b>167</b>	<b>189</b>	<b>-11,6</b>	<b>490</b>	<b>560</b>	<b>-12,5</b>	<b>204</b>	<b>243</b>	<b>-16,0</b>	<b>596</b>	<b>710</b>	<b>-16,1</b>	<b>Fahrer und Mitfahrer von</b>
<b>142</b>	<b>167</b>	<b>-15,0</b>	<b>417</b>	<b>492</b>	<b>-15,2</b>	<b>162</b>	<b>203</b>	<b>-20,2</b>	<b>485</b>	<b>595</b>	<b>-18,5</b>	<b>Krafträdern mit Versicherungs-</b>
<b>25</b>	<b>22</b>	<b>13,6</b>	<b>73</b>	<b>68</b>	<b>7,4</b>	<b>42</b>	<b>40</b>	<b>5,0</b>	<b>111</b>	<b>115</b>	<b>-3,5</b>	<b>..... kennzeichen</b>
												<b>..... innerorts</b>
												<b>..... außerorts</b>
												davon
159	187	-15,0	474	545	-13,0	195	238	-18,1	576	687	-16,2	..... Mofas, Kleinkrafträdern
137	165	-17,0	407	478	-14,9	157	199	-21,1	473	576	-17,9	..... innerorts
22	22	-	67	67	-	38	39	-2,6	103	111	-7,2	..... außerorts
4	1	X	8	7	X	4	2	X	9	9	-	..... E-Bikes
3	1	X	6	7	X	3	2	X	7	9	X	..... innerorts
1	-	X	2	-	X	1	-	X	2	-	X	..... außerorts
												drei- und leichten
4	1	X	8	8	-	5	3	X	11	14	-21,4	..... vierrädigen Kfz.
2	1	X	4	7	X	2	2	-	5	10	X	..... innerorts
2	-	X	4	1	X	3	1	X	6	4	X	..... außerorts
<b>467</b>	<b>531</b>	<b>-12,1</b>	<b>1 120</b>	<b>1 173</b>	<b>-4,5</b>	<b>712</b>	<b>810</b>	<b>-12,1</b>	<b>1 747</b>	<b>1 760</b>	<b>-0,7</b>	<b>Krafträdern mit amtlichem</b>
<b>259</b>	<b>273</b>	<b>-5,1</b>	<b>683</b>	<b>673</b>	<b>1,5</b>	<b>332</b>	<b>364</b>	<b>-8,8</b>	<b>910</b>	<b>900</b>	<b>1,1</b>	<b>..... Kennzeichen</b>
<b>208</b>	<b>258</b>	<b>-19,4</b>	<b>437</b>	<b>500</b>	<b>-12,6</b>	<b>380</b>	<b>446</b>	<b>-14,8</b>	<b>837</b>	<b>860</b>	<b>-2,7</b>	<b>..... innerorts</b>
												<b>..... außerorts</b>
												davon
461	518	-11,0	1 103	1 150	-4,1	704	794	-11,3	1 717	1 730	-0,8	..... zweirädigen Kraft-
255	265	-3,8	673	658	2,3	326	355	-8,2	893	883	1,1	..... fahrzeugen
206	253	-18,6	430	492	-12,6	378	439	-13,9	824	847	-2,7	..... innerorts
												..... außerorts
												drei- und leichten
6	13	X	17	23	-26,1	8	16	X	30	30	-	..... vierrädigen Kfz.
4	8	X	10	15	-33,3	6	9	X	17	17	-	..... innerorts
2	5	X	7	8	X	2	7	X	13	13	-	..... außerorts
<b>2 616</b>	<b>3 009</b>	<b>-13,1</b>	<b>13 376</b>	<b>14 539</b>	<b>-8,0</b>	<b>2 937</b>	<b>3 420</b>	<b>-14,1</b>	<b>15 210</b>	<b>16 554</b>	<b>-8,1</b>	<b>..... Personenkraftwagen</b>
<b>1 185</b>	<b>1 469</b>	<b>-19,3</b>	<b>6 084</b>	<b>6 761</b>	<b>-10,0</b>	<b>1 253</b>	<b>1 572</b>	<b>-20,3</b>	<b>6 459</b>	<b>7 221</b>	<b>-10,6</b>	<b>..... innerorts</b>
<b>1 431</b>	<b>1 540</b>	<b>-7,1</b>	<b>7 292</b>	<b>7 778</b>	<b>-6,2</b>	<b>1 684</b>	<b>1 848</b>	<b>-8,9</b>	<b>8 751</b>	<b>9 333</b>	<b>-6,2</b>	<b>..... außerorts</b>
												darunter
												im Alter von 18 bis unter
591	666	-11,3	2 986	3 328	-10,3	654	766	-14,6	3 384	3 803	-11,0	..... 25 Jahren
242	312	-22,4	1 257	1 391	-9,6	252	332	-24,1	1 324	1 483	-10,7	..... innerorts
349	354	-1,4	1 729	1 937	-10,7	402	434	-7,4	2 060	2 320	-11,2	..... außerorts
4	10	X	12	21	-42,9	7	10	X	16	24	-33,3	..... Wohnmobilen
1	-	X	3	-	X	1	-	X	3	-	X	..... innerorts
3	10	X	9	21	X	6	10	X	13	24	-45,8	..... außerorts
74	55	34,5	349	290	20,3	81	60	35,0	370	312	18,6	..... Bussen
52	50	4,0	285	215	32,6	56	55	1,8	297	230	29,1	..... innerorts
22	5	X	64	75	-14,7	25	5	X	73	82	-11,0	..... außerorts
88	107	-17,8	474	495	-4,2	113	131	-13,7	579	598	-3,2	..... Güterkraftfahrzeuge
25	25	-	115	124	-7,3	26	27	-3,7	124	140	-11,4	..... innerorts
63	82	-23,2	359	371	-3,2	87	104	-16,3	455	458	-0,7	..... außerorts
												dar. Liefer- und Lastkraftwagen
												mit zul. Gesamtgewicht. bis
45	61	-26,2	249	280	-11,1	55	67	-17,9	302	328	-7,9	..... einschl. 3 500 kg <sup>1)</sup>
16	20	-20,0	81	90	-10,0	17	22	-22,7	87	103	-15,5	..... innerorts
29	41	-29,3	168	190	-11,6	38	45	-15,6	215	225	-4,4	..... außerorts
												Liefer- und Lastkraftwagen
												mit zul. Gesamtgewicht. bis
26	19	36,8	118	109	8,3	31	24	29,2	139	132	5,3	..... über 3 500 kg <sup>1)</sup>
7	3	X	25	26	-3,8	7	3	X	28	29	-3,4	..... innerorts
19	16	18,8	93	83	12,0	24	21	14,3	111	103	7,8	..... außerorts
15	23	-34,8	88	86	2,3	25	34	-26,5	116	113	2,7	..... Sattelzugmaschinen
1	1	-	5	4	X	1	1	-	5	4	X	..... innerorts
14	22	-36,4	83	82	1,2	24	33	-27,3	111	109	1,8	..... außerorts
												<b>Landwirtschaftlichen</b>
11	12	-8,3	36	34	5,9	13	19	-31,6	57	49	16,3	..... Zugmaschinen
4	5	X	10	11	-9,1	5	6	X	18	14	28,6	..... innerorts
7	7	-	26	23	13,0	8	13	X	39	35	11,4	..... außerorts
<b>15</b>	<b>18</b>	<b>-16,7</b>	<b>53</b>	<b>50</b>	<b>6,0</b>	<b>16</b>	<b>22</b>	<b>-27,3</b>	<b>59</b>	<b>63</b>	<b>-6,3</b>	..... übrigen Kraftfahrzeugen
<b>7</b>	<b>12</b>	<b>X</b>	<b>30</b>	<b>31</b>	<b>-3,2</b>	<b>7</b>	<b>14</b>	<b>X</b>	<b>33</b>	<b>41</b>	<b>-19,5</b>	..... innerorts
<b>8</b>	<b>6</b>	<b>X</b>	<b>23</b>	<b>19</b>	<b>21,1</b>	<b>9</b>	<b>8</b>	<b>X</b>	<b>26</b>	<b>22</b>	<b>18,2</b>	..... außerorts
<b>3 442</b>	<b>3 931</b>	<b>-12,4</b>	<b>15 910</b>	<b>17 162</b>	<b>-7,3</b>	<b>4 083</b>	<b>4 715</b>	<b>-13,4</b>	<b>18 634</b>	<b>20 070</b>	<b>-7,2</b>	..... Kraftfahrzeugen zusammen
<b>1 675</b>	<b>2 001</b>	<b>-16,3</b>	<b>7 627</b>	<b>8 307</b>	<b>-8,2</b>	<b>1 842</b>	<b>2 241</b>	<b>-17,8</b>	<b>8 329</b>	<b>9 141</b>	<b>-8,9</b>	..... innerorts
<b>1 767</b>	<b>1 930</b>	<b>-8,4</b>	<b>8 283</b>	<b>8 855</b>	<b>-6,5</b>	<b>2 241</b>	<b>2 474</b>	<b>-9,4</b>	<b>10 305</b>	<b>10 929</b>	<b>-5,7</b>	..... außerorts

Noch: 5. Verunglückte im Straßenverkehr in Bayern nach

Art der Verkehrsbeteiligung Ortslage	Getötete						Schwerverletzte					
	Mai		Zu- bzw. Abnahme (-)	Januar - Mai		Zu- bzw. Abnahme (-)	Mai		Zu- bzw. Abnahme (-)	Januar - Mai		Zu- bzw. Abnahme (-)
	2017	2016		2017	2016		2017	2016		2017	2016	
	Anzahl		%	Anzahl		%	Anzahl		%	Anzahl		%
<b>Fahrer und Mitfahrer von</b>												
<b>Fahrrädern</b> .....	7	7	-	17	18	-5,6	344	373	-7,8	890	856	4,0
<b>innerorts</b> .....	4	2	X	9	11	X	269	284	-5,3	722	693	4,2
<b>außerorts</b> .....	3	5	X	8	7	X	75	89	-15,7	168	163	3,1
und zwar												
<b>Pedelecs</b> .....	-	2	X	2	4	X	36	40	-10,0	82	75	9,3
<b>innerorts</b> .....	-	1	X	2	3	X	22	34	-35,3	57	63	-9,5
<b>außerorts</b> .....	-	1	X	-	1	X	14	6	X	25	12	X
<b>unter 15 Jahren</b> .....	1	-	X	1	-	X	22	23	-4,3	51	49	4,1
<b>innerorts</b> .....	-	-	-	-	-	-	19	20	-5,0	47	45	4,4
<b>außerorts</b> .....	1	-	X	1	-	X	3	3	-	4	4	-
<b>anderen Fahrzeugen</b> .....	-	-	-	-	-	-	4	4	-	15	11	36,4
<b>innerorts</b> .....	-	-	-	-	-	-	3	3	-	7	8	X
<b>außerorts</b> .....	-	-	-	-	-	-	1	1	-	8	3	X
<b>Fußgänger</b> .....	3	5	X	30	30	-	65	73	-11,0	330	391	-15,6
<b>innerorts</b> .....	3	4	X	21	19	10,5	59	65	-9,2	305	355	-14,1
<b>außerorts</b> .....	-	1	X	9	11	X	6	8	X	25	36	-30,6
und zwar												
<b>Fußgänger mit Sport- oder Spielgeräten</b> .....	-	-	-	-	-	-	1	2	X	10	9	X
<b>innerorts</b> .....	-	-	-	-	-	-	1	2	X	10	8	X
<b>außerorts</b> .....	-	-	-	-	-	-	-	-	-	-	1	X
<b>unter 15 Jahren</b> .....	-	-	-	-	-	-	17	19	-10,5	66	64	3,1
<b>innerorts</b> .....	-	-	-	-	-	-	17	18	-5,6	63	60	5,0
<b>außerorts</b> .....	-	-	-	-	-	-	-	1	X	3	4	X
<b>65 Jahre und mehr</b> .....	3	3	-	19	19	-	18	27	-33,3	115	152	-24,3
<b>innerorts</b> .....	3	3	-	16	16	-	17	25	-32,0	112	145	-22,8
<b>außerorts</b> .....	-	-	-	3	3	-	1	2	X	3	7	X
<b>Andere Personen</b> .....	-	-	-	-	1	X	4	-	X	11	8	X
<b>innerorts</b> .....	-	-	-	-	1	X	2	-	X	7	6	X
<b>außerorts</b> .....	-	-	-	-	-	-	2	-	X	4	2	X
<b>Insgesamt</b> .....	50	64	-21,9	208	230	-9,6	1 018	1 182	-13,9	3 809	3 993	-4,6
<b>innerorts</b> .....	9	11	X	42	46	-8,7	498	587	-15,2	1 731	1 881	-8,0
<b>außerorts</b> .....	41	53	-22,6	166	184	-9,8	520	595	-12,6	2 078	2 112	-1,6
darunter:												
<b>unter 15 Jahren</b> .....	1	6	X	3	6	X	49	57	-14,0	171	180	-5,0
<b>innerorts</b> .....	-	-	-	-	-	-	40	44	-9,1	120	123	-2,4
<b>außerorts</b> .....	1	6	X	3	6	X	9	13	X	51	57	-10,5
<b>65 Jahre und mehr</b> .....	13	13	-	60	68	-11,8	211	243	-13,2	804	786	2,3
<b>innerorts</b> .....	5	3	X	24	24	-	128	157	-18,5	480	508	-5,5
<b>außerorts</b> .....	8	10	X	36	44	-18,2	83	86	-3,5	324	278	16,5

<sup>1)</sup> Ohne Lastkraftwagen mit Tankauflage.

## Art der Verkehrsbeteiligung und Ortslage

Leichtverletzte						Verunglückte insgesamt						Art der Verkehrsbeteiligung Ortslage
Mai		Zu- bzw. Abnahme (-)	Januar - Mai		Zu- bzw. Abnahme (-)	Mai		Zu- bzw. Abnahme (-)	Januar - Mai		Zu- bzw. Abnahme (-)	
2017	2016		2017	2016		2017	2016		2017	2016		
Anzahl		%	Anzahl		%	Anzahl		%	Anzahl		%	
<b>Fahrer und Mitfahrer von</b>												
1 420	1 273	11,5	3 513	3 381	3,9	1 771	1 653	7,1	4 420	4 255	3,9	..... Fahrrädern
1 251	1 097	14,0	3 186	3 036	4,9	1 524	1 383	10,2	3 917	3 740	4,7	..... innerorts
169	176	-4,0	327	345	-5,2	247	270	-8,5	503	515	-2,3	..... außerorts
und zwar												
80	52	53,8	163	116	40,5	116	94	23,4	247	195	26,7	..... Pedelecs
66	38	73,7	136	95	43,2	88	73	20,5	195	161	21,1	..... innerorts
14	14	-	27	21	28,6	28	21	33,3	52	34	52,9	..... außerorts
222	143	55,2	443	350	26,6	245	166	47,6	495	399	24,1	..... unter 15 Jahren
197	134	47,0	404	332	21,7	216	154	40,3	451	377	19,6	..... innerorts
25	9	X	39	18	X	29	12	X	44	22	X	..... außerorts
22	11	X	71	64	10,9	26	15	73,3	86	75	14,7	..... anderen Fahrzeugen
15	10	50,0	60	59	1,7	18	13	38,5	67	67	-	..... innerorts
7	1	X	11	5	X	8	2	X	19	8	X	..... außerorts
257	262	-1,9	1 170	1 334	-12,3	325	340	-4,4	1 530	1 755	-12,8	..... Fußgänger
244	253	-3,6	1 115	1 278	-12,8	306	322	-5,0	1 441	1 652	-12,8	..... innerorts
13	9	X	55	56	-1,8	19	18	5,6	89	103	-13,6	..... außerorts
und zwar												
12	12	-	42	46	-8,7	13	14	-7,1	52	55	-5,5	..... Fußgänger mit Sport-
12	11	9,1	41	44	-6,8	13	13	-	51	52	-1,9	..... oder Spielgeräten
-	1	X	1	2	X	-	1	X	1	3	X	..... innerorts
62	64	-3,1	235	266	-11,7	79	83	-4,8	301	330	-8,8	..... außerorts
58	62	-6,5	228	263	-13,3	75	80	-6,3	291	323	-9,9	..... unter 15 Jahren
4	2	X	7	3	X	4	3	X	10	7	X	..... innerorts
59	47	25,5	248	262	-5,3	80	77	3,9	382	433	-11,8	..... außerorts
54	47	14,9	238	254	-6,3	74	75	-1,3	366	415	-11,8	..... 65 Jahre und mehr
5	-	X	10	8	X	6	2	X	16	18	-11,1	..... innerorts
8	13	X	36	39	-7,7	12	13	-7,7	47	48	-2,1	..... außerorts
8	12	X	30	37	-18,9	10	12	-16,7	37	44	-15,9	..... Andere Personen
-	1	X	6	2	X	2	1	X	10	4	X	..... innerorts
5 149	5 490	-6,2	20 700	21 980	-5,8	6 217	6 736	-7,7	24 717	26 203	-5,7	..... außerorts
3 193	3 373	-5,3	12 018	12 717	-5,5	3 700	3 971	-6,8	13 791	14 644	-5,8	..... Insgesamt
1 956	2 117	-7,6	8 682	9 263	-6,3	2 517	2 765	-9,0	10 926	11 559	-5,5	..... innerorts
darunter												
409	399	2,5	1 323	1 367	-3,2	459	462	-0,6	1 497	1 553	-3,6	..... unter 15 Jahren
316	277	14,1	951	942	1,0	356	321	10,9	1 071	1 065	0,6	..... innerorts
93	122	-23,8	372	425	-12,5	103	141	-27,0	426	488	-12,7	..... außerorts
666	647	2,9	2 264	2 333	-3,0	890	903	-1,4	3 128	3 187	-1,9	..... 65 Jahre und mehr
448	447	0,2	1 500	1 595	-6,0	581	607	-4,3	2 004	2 127	-5,8	..... innerorts
218	200	9,0	764	738	3,5	309	296	4,4	1 124	1 060	6,0	..... außerorts

## 6. An Straßenverkehrsunfällen beteiligte Fahrzeugführer und Fußgänger in Bayern

Art der Verkehrsbeteiligung Ortslage	Unfälle mit														
	Personen-	schwerw. Sach-	Personen-	schwerw. Sach-	Per-	schwerw. Sach-	Personen-	schwerw. Sach-	Personen-	schwerw. Sach-	Personen-	schwerw. Sach-			
	schaden	schaden <sup>1)</sup>	schaden	schaden <sup>1)</sup>	sonen-	schaden	schaden	schaden <sup>1)</sup>	schaden	schaden <sup>1)</sup>	schaden	schaden <sup>1)</sup>			
	Mai 2017		Mai 2016		Zu- bzw. Abnahme (-)		Januar - Mai 2017		Januar - Mai 2016		Zu- bzw. Abnahme (-)				
Anzahl				%				Anzahl				%			
<b>Fahrer von</b>															
<b>Krafträdern mit Versicherungskennzeichen</b> .....	<b>207</b>	<b>2</b>	<b>240</b>	<b>5</b>	<b>-13,8</b>	<b>X</b>	<b>612</b>	<b>9</b>	<b>708</b>	<b>13</b>	<b>-13,6</b>	<b>X</b>			
innerorts .....	165	2	201	5	-17,9	X	501	7	591	13	-15,2	X			
außerorts .....	42	-	39	-	7,7	-	111	2	117	-	-5,1	X			
davon															
Mofas, Kleinkrafträdern	196	2	235	3	-16,6	X	588	7	686	10	-14,3	X			
innerorts .....	159	2	197	3	-19,3	X	485	6	573	10	-15,4	X			
außerorts .....	37	-	38	-	-2,6	-	103	1	113	-	-8,8	X			
E-Bikes .....	4	-	2	-	X	-	10	-	9	-	X	-			
innerorts .....	3	-	2	-	X	-	8	-	9	-	X	-			
außerorts .....	1	-	-	-	X	-	2	-	-	-	X	-			
drei- und leichten vierrädigen Kfz .....	7	-	3	2	X	X	14	2	13	3	7,7	X			
innerorts .....	3	-	2	2	X	X	8	1	9	3	X	X			
außerorts .....	4	-	1	-	X	-	6	1	4	-	X	X			
<b>Krafträdern mit amtlichem Kennzeichen</b> .....	<b>706</b>	<b>23</b>	<b>797</b>	<b>23</b>	<b>-11,4</b>	<b>-</b>	<b>1 731</b>	<b>41</b>	<b>1 754</b>	<b>44</b>	<b>-1,3</b>	<b>-6,8</b>			
innerorts .....	329	7	363	10	-9,4	X	906	20	907	24	-0,1	-16,7			
außerorts .....	377	16	434	13	-13,1	23,1	825	21	847	20	-2,6	5,0			
davon															
zwei-rädigen Kraftfahrzeugen .....	698	23	782	22	-10,7	4,5	1 698	41	1 724	41	-1,5	-			
innerorts .....	323	7	354	9	-8,8	X	887	20	890	21	-0,3	-4,8			
außerorts .....	375	16	428	13	-12,4	23,1	811	21	834	20	-2,8	5,0			
drei- und leichten vierrädigen Kfz .....	8	-	15	1	X	X	33	-	30	3	10,0	X			
innerorts .....	6	-	9	1	X	X	19	-	17	3	11,8	X			
außerorts .....	2	-	6	-	X	-	14	-	13	-	7,7	-			
<b>Personenkraftwagen</b> .....	<b>5 106</b>	<b>1 023</b>	<b>5 506</b>	<b>1 324</b>	<b>-7,3</b>	<b>-22,7</b>	<b>23 437</b>	<b>6 090</b>	<b>25 019</b>	<b>7 229</b>	<b>-6,3</b>	<b>-15,8</b>			
innerorts .....	3 062	524	3 296	741	-7,1	-29,3	13 156	3 248	14 156	3 938	-7,1	-17,5			
außerorts .....	2 044	499	2 210	583	-7,5	-14,4	10 281	2 842	10 863	3 291	-5,4	-13,6			
darunter															
18 bis u. 25 Jahre .....	874	154	1 024	252	-14,6	-38,9	4 345	1 183	4 862	1 467	-10,6	-19,4			
innerorts .....	452	80	555	137	-18,6	-41,6	2 138	609	2 391	760	-10,6	-19,9			
außerorts .....	422	74	469	115	-10,0	-35,7	2 207	574	2 471	707	-10,7	-18,8			
<b>Wohnmobilen</b> .....	<b>10</b>	<b>1</b>	<b>14</b>	<b>2</b>	<b>-28,6</b>	<b>X</b>	<b>31</b>	<b>6</b>	<b>33</b>	<b>11</b>	<b>-6,1</b>	<b>X</b>			
innerorts .....	4	1	4	1	-	-	11	3	11	5	-	X			
außerorts .....	6	-	10	1	X	X	20	3	22	6	-9,1	X			
<b>Bussen</b> .....	<b>81</b>	<b>8</b>	<b>69</b>	<b>7</b>	<b>17,4</b>	<b>X</b>	<b>332</b>	<b>32</b>	<b>333</b>	<b>34</b>	<b>-0,3</b>	<b>-5,9</b>			
innerorts .....	65	6	63	5	3,2	X	277	21	273	18	1,5	16,7			
außerorts .....	16	2	6	2	X	-	55	11	60	16	-8,3	-31,3			
<b>Güterkraftfahrzeugen</b> .....	<b>418</b>	<b>115</b>	<b>429</b>	<b>134</b>	<b>-2,6</b>	<b>-14,2</b>	<b>1 890</b>	<b>570</b>	<b>1 938</b>	<b>670</b>	<b>-2,5</b>	<b>-14,9</b>			
innerorts .....	163	27	156	57	4,5	-52,6	719	151	723	248	-0,6	-39,1			
außerorts .....	255	88	273	77	-6,6	14,3	1 171	419	1 215	422	-3,6	-0,7			
darunter															
Liefer- und Lastkraftwagen mit zul. Gesamtgewicht bis einschl. 3 500 kg <sup>2)</sup> .....	167	27	151	42	10,6	-35,7	743	196	755	240	-1,6	-18,3			
innerorts .....	81	8	74	28	9,5	X	358	71	376	129	-4,8	-45,0			
außerorts .....	86	19	77	14	11,7	35,7	385	125	379	111	1,6	12,6			
Liefer- und Lastkraftwagen mit zul. Gesamtgewicht über 3 500 kg <sup>2)</sup> .....	122	46	136	40	-10,3	15,0	556	182	576	191	-3,5	-4,7			
innerorts .....	58	12	59	19	-1,7	-36,8	233	55	236	81	-1,3	-32,1			
außerorts .....	64	34	77	21	-16,9	61,9	323	127	340	110	-5,0	15,5			
Sattelzugmaschinen .....	114	38	130	50	-12,3	-24,0	512	175	530	216	-3,4	-19,0			
innerorts .....	18	5	21	9	-14,3	X	99	21	91	31	8,8	-32,3			
außerorts .....	96	33	109	41	-11,9	-19,5	413	154	439	185	-5,9	-16,8			
<b>Landwirtschaftlichen Zugmaschinen</b> .....	<b>55</b>	<b>4</b>	<b>51</b>	<b>7</b>	<b>7,8</b>	<b>X</b>	<b>149</b>	<b>25</b>	<b>138</b>	<b>28</b>	<b>8,0</b>	<b>-10,7</b>			
innerorts .....	21	2	16	3	31,3	X	60	8	51	13	17,6	X			
außerorts .....	34	2	35	4	-2,9	X	89	17	87	15	2,3	13,3			
<b>übrigen Kraftfahrzeugen</b> .....	<b>21</b>	<b>3</b>	<b>26</b>	<b>1</b>	<b>-19,2</b>	<b>X</b>	<b>97</b>	<b>23</b>	<b>103</b>	<b>14</b>	<b>-5,8</b>	<b>64,3</b>			
innerorts .....	13	3	17	1	-23,5	X	65	15	68	9	-4,4	X			
außerorts .....	8	-	9	-	X	-	32	8	35	5	-8,6	X			
<b>Fahrer von Kraftfahrzeugen zusammen</b> .....	<b>6 604</b>	<b>1 179</b>	<b>7 132</b>	<b>1 503</b>	<b>-7,4</b>	<b>-21,6</b>	<b>28 279</b>	<b>6 796</b>	<b>30 026</b>	<b>8 043</b>	<b>-5,8</b>	<b>-15,5</b>			
innerorts .....	3 822	572	4 116	823	-7,1	-30,5	15 695	3 473	16 780	4 268	-6,5	-18,6			
außerorts .....	2 782	607	3 016	680	-7,8	-10,7	12 584	3 323	13 246	3 775	-5,0	-12,0			
darunter flüchtig .....	282	81	260	94	8,5	-13,8	989	400	1 043	490	-5,2	-18,4			
innerorts .....	200	27	182	38	9,9	-28,9	685	170	690	226	-0,7	-24,8			
außerorts .....	82	54	78	56	5,1	-3,6	304	230	353	264	-13,9	-12,9			

Noch: 6. An Straßenverkehrsunfällen beteiligte Fahrzeugführer und Fußgänger in Bayern

Art der Verkehrsbeteiligung Ortslage	Unfälle mit											
	Personen-	schwerw. Sach-	Personen-	schwerw. Sach-	Per-	schwerw. Sach-	Personen-	schwerw. Sach-	Personen-	schwerw. Sach-	Personen-	schwerw. Sach-
	schaden	schaden <sup>1)</sup>	schaden	schaden <sup>1)</sup>	sonen-	Sach-	schaden	Sach-	schaden	Sach-	schaden	Sach-
	Mai 2017		Mai 2016		Zu- bzw. Abnahme (-)		Januar - Mai 2017		Januar - Mai 2016		Zu- bzw. Abnahme (-)	
Anzahl				%		Anzahl				%		
<b>Fahrer von</b>												
<b>Fahrrädern</b> .....	<b>1 906</b>	<b>1</b>	<b>1 775</b>	-	<b>7,4</b>	<b>X</b>	<b>4 759</b>	<b>3</b>	<b>4 554</b>	<b>6</b>	<b>4,5</b>	<b>X</b>
<b>innerorts</b> .....	<b>1 638</b>	<b>1</b>	<b>1 490</b>	-	<b>9,9</b>	<b>X</b>	<b>4 214</b>	<b>3</b>	<b>4 008</b>	<b>4</b>	<b>5,1</b>	<b>X</b>
<b>außerorts</b> .....	<b>268</b>	-	<b>285</b>	-	<b>-6,0</b>	-	<b>545</b>	-	<b>546</b>	<b>2</b>	<b>-0,2</b>	<b>X</b>
und zwar												
<b>Pedelecs</b> .....	117	-	99	-	18,2	-	254	-	204	-	24,5	-
<b>innerorts</b> .....	88	-	76	-	15,8	-	198	-	167	-	18,6	-
<b>außerorts</b> .....	29	-	23	-	26,1	-	56	-	37	-	51,4	-
<b>unter 15 Jahren</b> .....	257	-	173	-	48,6	-	525	-	416	-	26,2	-
<b>innerorts</b> .....	227	-	161	-	41,0	-	479	-	391	-	22,5	-
<b>außerorts</b> .....	30	-	12	-	X	-	46	-	25	-	84,0	-
<b>anderen Fahrzeugen</b> .....	50	20	49	17	2,0	17,6	179	86	192	96	-6,8	-10,4
<b>innerorts</b> .....	38	12	38	7	-	X	130	45	150	62	-13,3	-27,4
<b>außerorts</b> .....	12	8	11	10	9,1	X	49	41	42	34	16,7	20,6
<b>Fußgänger</b> .....	<b>355</b>	<b>1</b>	<b>376</b>	-	<b>-5,6</b>	<b>X</b>	<b>1 645</b>	<b>3</b>	<b>1 881</b>	<b>2</b>	<b>-12,5</b>	<b>X</b>
<b>innerorts</b> .....	<b>334</b>	<b>1</b>	<b>352</b>	-	<b>-5,1</b>	<b>X</b>	<b>1 549</b>	<b>2</b>	<b>1 758</b>	<b>2</b>	<b>-11,9</b>	-
<b>außerorts</b> .....	<b>21</b>	-	<b>24</b>	-	<b>-12,5</b>	-	<b>96</b>	<b>1</b>	<b>123</b>	-	<b>-22,0</b>	<b>X</b>
und zwar												
<b>Fußgänger mit Sport-</b>												
<b>oder Spielgeräten</b> .....												
<b>innerorts</b> .....	17	-	19	-	-10,5	-	61	-	63	-	-3,2	-
<b>außerorts</b> .....	17	-	17	-	-	-	60	-	59	-	1,7	-
<b>außerorts</b> .....	-	-	2	-	X	-	1	-	4	-	X	-
<b>unter 15 Jahren</b> .....	85	1	85	-	-	X	321	2	346	-	-7,2	X
<b>innerorts</b> .....	81	1	82	-	-1,2	X	311	1	336	-	-7,4	X
<b>außerorts</b> .....	4	-	3	-	X	-	10	1	10	-	-	X
<b>65 Jahre und mehr</b> .....	81	-	81	-	-	-	392	1	445	-	-11,9	X
<b>innerorts</b> .....	74	-	78	-	-5,1	-	375	1	426	-	-12,0	X
<b>außerorts</b> .....	7	-	3	-	X	-	17	-	19	-	-10,5	-
<b>Andere Personen</b> .....	<b>41</b>	-	<b>41</b>	<b>2</b>	-	<b>X</b>	<b>126</b>	<b>5</b>	<b>130</b>	<b>5</b>	<b>-3,1</b>	-
<b>innerorts</b> .....	<b>33</b>	-	<b>29</b>	<b>1</b>	<b>13,8</b>	<b>X</b>	<b>99</b>	<b>2</b>	<b>104</b>	<b>1</b>	<b>-4,8</b>	<b>X</b>
<b>außerorts</b> .....	<b>8</b>	-	<b>12</b>	<b>1</b>	<b>X</b>	<b>X</b>	<b>27</b>	<b>3</b>	<b>26</b>	<b>4</b>	<b>3,8</b>	<b>X</b>
<b>Insgesamt</b> .....	<b>8 956</b>	<b>1 201</b>	<b>9 373</b>	<b>1 522</b>	<b>-4,4</b>	<b>-21,1</b>	<b>34 988</b>	<b>6 893</b>	<b>36 783</b>	<b>8 152</b>	<b>-4,9</b>	<b>-15,4</b>
<b>innerorts</b> .....	<b>5 865</b>	<b>586</b>	<b>6 025</b>	<b>831</b>	<b>-2,7</b>	<b>-29,5</b>	<b>21 687</b>	<b>3 525</b>	<b>22 800</b>	<b>4 337</b>	<b>-4,9</b>	<b>-18,7</b>
<b>außerorts</b> .....	<b>3 091</b>	<b>615</b>	<b>3 348</b>	<b>691</b>	<b>-7,7</b>	<b>-11,0</b>	<b>13 301</b>	<b>3 368</b>	<b>13 983</b>	<b>3 815</b>	<b>-4,9</b>	<b>-11,7</b>
darunter:												
<b>unter 15 Jahren</b> .....	348	1	265	-	31,3	X	860	4	775	-	11,0	X
<b>innerorts</b> .....	314	1	249	-	26,1	X	803	3	739	-	8,7	X
<b>außerorts</b> .....	34	-	16	-	X	-	57	1	36	-	58,3	X
<b>65 Jahre und mehr</b> .....	1 251	161	1 265	180	-1,1	-10,6	4 531	788	4 609	835	-1,7	-5,6
<b>innerorts</b> .....	882	92	879	111	0,3	-17,1	3 149	460	3 253	513	-3,2	-10,3
<b>außerorts</b> .....	369	69	386	69	-4,4	-	1 382	328	1 356	322	1,9	1,9

<sup>1)</sup> Schwerwiegender Unfall mit Sachschaden (im engeren Sinne). - <sup>2)</sup> Ohne Lastkraftwagen mit Tankauflage.

## 7. Straßenverkehrsunfälle und Verunglückte in Bayern im Mai 2017 nach Tagen

Tagesdatum Ortslage	Unfälle mit Personen- schaden	davon mit			Verunglückte			Unfälle mit schwer- wiegendem Sachschaden <sup>1)</sup>	Unfälle mit Personen- und schwer- wiegendem Sachschaden <sup>1)</sup>
		Getöteten	Schwer- verletzten	Leicht- verletzten	Getötete	Schwer- verletzte	Leicht- verletzte		
<b>Innerorts</b>									
1. Montag .....	73	-	17	56	-	23	71	6	79
2. Dienstag .....	101	-	12	89	-	13	107	14	115
3. Mittwoch .....	87	-	10	77	-	11	91	8	95
4. Donnerstag .....	96	-	16	80	-	17	101	11	107
5. Freitag .....	88	-	9	79	-	9	91	11	99
6. Samstag .....	94	-	17	77	-	17	89	16	110
7. Sonntag .....	35	-	5	30	-	5	43	9	44
8. Montag .....	90	-	9	81	-	9	102	13	103
9. Dienstag .....	87	-	10	77	-	10	97	6	93
10. Mittwoch .....	119	-	25	94	-	25	116	16	135
11. Donnerstag .....	102	-	15	87	-	16	99	9	111
12. Freitag .....	104	3	11	90	3	12	99	6	110
13. Samstag .....	103	-	18	85	-	19	98	13	116
14. Sonntag .....	56	-	9	47	-	11	66	7	63
15. Montag .....	109	-	11	98	-	13	114	6	115
16. Dienstag .....	136	1	16	119	1	17	132	11	147
17. Mittwoch .....	146	-	23	123	-	23	157	8	154
18. Donnerstag .....	134	-	17	117	-	18	138	11	145
19. Freitag .....	111	1	12	98	1	12	116	12	123
20. Samstag .....	76	-	13	63	-	13	90	8	84
21. Sonntag .....	65	1	21	43	1	22	59	6	71
22. Montag .....	131	1	28	102	1	28	114	9	140
23. Dienstag .....	130	-	20	110	-	20	121	13	143
24. Mittwoch .....	111	-	14	97	-	14	115	11	122
25. Donnerstag .....	98	-	18	80	-	19	94	5	103
26. Freitag .....	150	1	21	128	1	21	165	15	165
27. Samstag .....	114	-	19	95	-	19	107	5	119
28. Sonntag .....	64	-	13	51	-	13	56	5	69
29. Montag .....	126	1	16	109	1	16	130	5	131
30. Dienstag .....	117	-	18	99	-	18	116	7	124
31. Mittwoch .....	103	-	15	88	-	15	99	9	112
<b>Zusammen .....</b>	<b>3 156</b>	<b>9</b>	<b>478</b>	<b>2 669</b>	<b>9</b>	<b>498</b>	<b>3 193</b>	<b>291</b>	<b>3 447</b>
<b>Außerorts, einschließlich Autobahn</b>									
1. Montag .....	57	3	19	35	4	23	53	10	67
2. Dienstag .....	55	1	4	50	1	5	73	26	81
3. Mittwoch .....	53	1	14	38	1	20	54	20	73
4. Donnerstag .....	53	-	7	46	-	9	71	12	65
5. Freitag .....	41	-	5	36	-	9	61	10	51
6. Samstag .....	66	4	23	39	4	27	70	5	71
7. Sonntag .....	32	-	7	25	-	8	40	15	47
8. Montag .....	59	-	15	44	-	21	67	17	76
9. Dienstag .....	35	-	8	27	-	9	35	16	51
10. Mittwoch .....	52	-	13	39	-	14	60	9	61
11. Donnerstag .....	59	1	15	43	1	18	61	14	73
12. Freitag .....	52	-	11	41	-	11	66	9	61
13. Samstag .....	43	-	11	32	-	16	59	19	62
14. Sonntag .....	54	1	10	43	1	12	71	12	66
15. Montag .....	54	2	18	34	2	26	59	9	63
16. Dienstag .....	60	-	20	40	-	24	63	14	74
17. Mittwoch .....	86	3	28	55	3	30	87	8	94
18. Donnerstag .....	66	2	21	43	2	26	67	6	72
19. Freitag .....	61	-	16	45	-	18	71	17	78
20. Samstag .....	39	1	6	32	1	6	49	8	47
21. Sonntag .....	47	1	14	32	1	15	68	6	53
22. Montag .....	47	1	10	36	2	12	59	6	53
23. Dienstag .....	56	-	15	41	-	15	63	13	69
24. Mittwoch .....	49	5	12	32	5	14	44	9	58
25. Donnerstag .....	69	1	15	53	1	17	72	4	73
26. Freitag .....	46	2	15	29	2	16	41	13	59
27. Samstag .....	63	2	19	42	2	25	79	5	68
28. Sonntag .....	81	1	33	47	1	38	91	5	86
29. Montag .....	63	2	11	50	2	13	71	13	76
30. Dienstag .....	60	3	11	46	4	12	66	16	76
31. Mittwoch .....	57	1	10	46	1	11	65	6	63
<b>Zusammen .....</b>	<b>1 715</b>	<b>38</b>	<b>436</b>	<b>1 241</b>	<b>41</b>	<b>520</b>	<b>1 956</b>	<b>352</b>	<b>2 067</b>

<sup>1)</sup> Schwerwiegender Unfall mit Sachschaden (im engeren Sinne).

Noch: 7. Straßenverkehrsunfälle und Verunglückte in Bayern im Mai 2017 nach Tagen

Tagesdatum Ortslage	Unfälle mit Personen- schaden	davon mit			Verunglückte			Unfälle mit schwer- wiegendem Sachschaden <sup>1)</sup>	Unfälle mit Personen- und schwer- wiegendem Sachschaden <sup>1)</sup>
		Getöteten	Schwer- verletzten	Leicht- verletzten	Getötete	Schwer- verletzte	Leicht- verletzte		
<b>Innerorts und außerorts zusammen</b>									
1. Montag .....	130	3	36	91	4	46	124	16	146
2. Dienstag .....	156	1	16	139	1	18	180	40	196
3. Mittwoch .....	140	1	24	115	1	31	145	28	168
4. Donnerstag .....	149	-	23	126	-	26	172	23	172
5. Freitag .....	129	-	14	115	-	18	152	21	150
6. Samstag .....	160	4	40	116	4	44	159	21	181
7. Sonntag .....	67	-	12	55	-	13	83	24	91
8. Montag .....	149	-	24	125	-	30	169	30	179
9. Dienstag .....	122	-	18	104	-	19	132	22	144
10. Mittwoch .....	171	-	38	133	-	39	176	25	196
11. Donnerstag .....	161	1	30	130	1	34	160	23	184
12. Freitag .....	156	3	22	131	3	23	165	15	171
13. Samstag .....	146	-	29	117	-	35	157	32	178
14. Sonntag .....	110	1	19	90	1	23	137	19	129
15. Montag .....	163	2	29	132	2	39	173	15	178
16. Dienstag .....	196	1	36	159	1	41	195	25	221
17. Mittwoch .....	232	3	51	178	3	53	244	16	248
18. Donnerstag .....	200	2	38	160	2	44	205	17	217
19. Freitag .....	172	1	28	143	1	30	187	29	201
20. Samstag .....	115	1	19	95	1	19	139	16	131
21. Sonntag .....	112	2	35	75	2	37	127	12	124
22. Montag .....	178	2	38	138	3	40	173	15	193
23. Dienstag .....	186	-	35	151	-	35	184	26	212
24. Mittwoch .....	160	5	26	129	5	28	159	20	180
25. Donnerstag .....	167	1	33	133	1	36	166	9	176
26. Freitag .....	196	3	36	157	3	37	206	28	224
27. Samstag .....	177	2	38	137	2	44	186	10	187
28. Sonntag .....	145	1	46	98	1	51	147	10	155
29. Montag .....	189	3	27	159	3	29	201	18	207
30. Dienstag .....	177	3	29	145	4	30	182	23	200
31. Mittwoch .....	160	1	25	134	1	26	164	15	175
<b>Insgesamt .....</b>	<b>4 871</b>	<b>47</b>	<b>914</b>	<b>3 910</b>	<b>50</b>	<b>1 018</b>	<b>5 149</b>	<b>643</b>	<b>5 514</b>
<b>darunter auf Autobahnen</b>									
1. Montag .....	5	-	1	4	-	1	6	6	11
2. Dienstag .....	13	-	1	12	-	1	15	12	25
3. Mittwoch .....	13	-	5	8	-	7	11	8	21
4. Donnerstag .....	11	-	2	9	-	2	25	10	21
5. Freitag .....	12	-	1	11	-	2	22	5	17
6. Samstag .....	9	-	-	9	-	-	16	-	9
7. Sonntag .....	8	-	2	6	-	3	14	7	15
8. Montag .....	13	-	4	9	-	6	18	12	25
9. Dienstag .....	6	-	-	6	-	-	8	5	11
10. Mittwoch .....	5	-	-	5	-	-	7	3	8
11. Donnerstag .....	13	-	3	10	-	4	18	3	16
12. Freitag .....	14	-	1	13	-	1	24	3	17
13. Samstag .....	6	-	-	6	-	-	20	10	16
14. Sonntag .....	17	-	3	14	-	4	35	8	25
15. Montag .....	10	-	3	7	-	6	12	7	17
16. Dienstag .....	9	-	2	7	-	2	10	3	12
17. Mittwoch .....	14	-	6	8	-	6	19	2	16
18. Donnerstag .....	8	-	3	5	-	6	7	3	11
19. Freitag .....	18	-	3	15	-	3	21	13	31
20. Samstag .....	7	-	1	6	-	1	14	3	10
21. Sonntag .....	11	1	2	8	1	3	30	1	12
22. Montag .....	10	-	2	8	-	4	21	2	12
23. Dienstag .....	7	-	1	6	-	1	8	3	10
24. Mittwoch .....	14	1	2	11	1	2	17	3	17
25. Donnerstag .....	10	-	2	8	-	2	10	3	13
26. Freitag .....	1	-	1	-	-	1	1	3	4
27. Samstag .....	7	-	1	6	-	1	17	1	8
28. Sonntag .....	15	-	2	13	-	2	43	1	16
29. Montag .....	15	-	1	14	-	2	21	6	21
30. Dienstag .....	17	1	3	13	1	4	25	9	26
31. Mittwoch .....	8	-	-	8	-	-	10	-	8
<b>Zusammen .....</b>	<b>326</b>	<b>3</b>	<b>58</b>	<b>265</b>	<b>3</b>	<b>77</b>	<b>525</b>	<b>155</b>	<b>481</b>

<sup>1)</sup> Schwerwiegender Unfall mit Sachschaden (im engeren Sinne).

## 8. Getötete und Verletzte im Straßenverkehr in

Im Alter von ... bis unter ... Jahren  Geschlecht	Getötete						Schwerverletzte					
	Mai		Zu- bzw. Abnah- me (-)	Januar - Mai		Zu- bzw. Abnah- me (-)	Mai		Zu- bzw. Abnah- me (-)	Januar - Mai		Zu- bzw. Abnah- me (-)
	2017	2016		2017	2016		2017	2016		2017	2016	
	Anzahl		%	Anzahl		%	Anzahl		%	Anzahl		%
unter 15 .....	1	6	X	3	6	X	49	57	-14,0	171	180	-5,0
männlich .....	-	4	X	-	4	X	28	38	-26,3	101	111	-9,0
weiblich .....	1	2	X	3	2	X	21	19	10,5	70	69	1,4
15 - 18 .....	1	1	-	8	9	X	62	65	-4,6	178	237	-24,9
männlich .....	1	-	X	4	4	-	43	47	-8,5	116	159	-27,0
weiblich .....	-	1	X	4	5	X	19	18	5,6	62	78	-20,5
18 - 21 .....	10	6	X	22	20	10,0	57	107	-46,7	272	349	-22,1
männlich .....	7	6	X	14	15	-6,7	40	70	-42,9	164	218	-24,8
weiblich .....	3	-	X	8	5	X	17	37	-54,1	108	131	-17,6
21 - 25 .....	4	3	X	22	13	69,2	70	75	-6,7	286	317	-9,8
männlich .....	2	1	X	19	8	X	52	55	-5,5	185	198	-6,6
weiblich .....	2	2	-	3	5	X	18	20	-10,0	101	119	-15,1
25 - 30 .....	5	7	X	20	13	53,8	77	91	-15,4	300	278	7,9
männlich .....	3	6	X	17	11	54,5	48	65	-26,2	202	182	11,0
weiblich .....	2	1	X	3	2	X	29	26	11,5	98	96	2,1
30 - 35 .....	2	2	-	11	13	-15,4	51	68	-25,0	234	196	19,4
männlich .....	1	2	X	6	10	X	34	46	-26,1	151	117	29,1
weiblich .....	1	-	X	5	3	X	17	22	-22,7	83	79	5,1
35 - 40 .....	1	3	X	8	5	X	57	59	-3,4	193	220	-12,3
männlich .....	1	3	X	8	5	X	33	45	-26,7	111	163	-31,9
weiblich .....	-	-	-	-	-	-	24	14	71,4	82	57	43,9
40 - 45 .....	2	3	X	7	13	X	56	55	1,8	207	242	-14,5
männlich .....	2	3	X	7	9	X	39	40	-2,5	134	151	-11,3
weiblich .....	-	-	-	-	4	X	17	15	13,3	73	91	-19,8
45 - 50 .....	1	5	X	15	20	-25,0	80	75	6,7	273	286	-4,5
männlich .....	1	5	X	9	15	X	48	41	17,1	169	176	-4,0
weiblich .....	-	-	-	6	5	X	32	34	-5,9	104	110	-5,5
50 - 55 .....	7	8	X	11	21	-47,6	111	130	-14,6	361	366	-1,4
männlich .....	6	7	X	10	16	-37,5	73	88	-17,0	218	236	-7,6
weiblich .....	1	1	-	1	5	X	38	42	-9,5	143	130	10,0
55 - 60 .....	3	6	X	16	16	-	78	77	1,3	307	298	3,0
männlich .....	1	5	X	11	11	-	46	44	4,5	189	174	8,6
weiblich .....	2	1	X	5	5	-	32	33	-3,0	118	124	-4,8
60 - 65 .....	-	1	X	5	13	X	59	80	-26,3	223	238	-6,3
männlich .....	-	1	X	4	12	X	40	50	-20,0	128	141	-9,2
weiblich .....	-	-	-	1	1	-	19	30	-36,7	95	97	-2,1
65 - 70 .....	4	3	X	15	13	15,4	56	55	1,8	191	188	1,6
männlich .....	2	3	X	8	10	X	32	34	-5,9	109	115	-5,2
weiblich .....	2	-	X	7	3	X	24	21	14,3	82	73	12,3
70 - 75 .....	2	1	X	11	12	-8,3	42	66	-36,4	180	188	-4,3
männlich .....	2	1	X	6	6	-	23	39	-41,0	95	108	-12,0
weiblich .....	-	-	-	5	6	X	19	27	-29,6	85	80	6,3
75 und mehr .....	7	9	X	34	43	-20,9	113	122	-7,4	433	410	5,6
männlich .....	3	4	X	17	25	-32,0	59	65	-9,2	212	205	3,4
weiblich .....	4	5	X	17	18	-5,6	54	57	-5,3	221	205	7,8
<b>Zusammen .....</b>	<b>50</b>	<b>64</b>	<b>-21,9</b>	<b>208</b>	<b>230</b>	<b>-9,6</b>	<b>1 018</b>	<b>1 182</b>	<b>-13,9</b>	<b>3 809</b>	<b>3 993</b>	<b>-4,6</b>
<b>männlich .....</b>	<b>32</b>	<b>51</b>	<b>-37,3</b>	<b>140</b>	<b>161</b>	<b>-13,0</b>	<b>638</b>	<b>767</b>	<b>-16,8</b>	<b>2 284</b>	<b>2 454</b>	<b>-6,9</b>
<b>weiblich .....</b>	<b>18</b>	<b>13</b>	<b>38,5</b>	<b>68</b>	<b>69</b>	<b>-1,4</b>	<b>380</b>	<b>415</b>	<b>-8,4</b>	<b>1 525</b>	<b>1 539</b>	<b>-0,9</b>
Ohne Angabe .....	-	-	-	-	-	-	-	-	-	-	-	-
<b>Insgesamt</b>	<b>50</b>	<b>64</b>	<b>-21,9</b>	<b>208</b>	<b>230</b>	<b>-9,6</b>	<b>1 018</b>	<b>1 182</b>	<b>-13,9</b>	<b>3 809</b>	<b>3 993</b>	<b>-4,6</b>



## Bayern nach Altersgruppen und Geschlecht

Leichtverletzte						Verunglückte insgesamt						Im Alter von ... bis unter ... Jahren Geschlecht
Mai		Zu- bzw. Abnah- me (-)	Januar - Mai		Zu- bzw. Abnah- me (-)	Mai		Zu- bzw. Abnah- me (-)	Januar - Mai		Zu- bzw. Abnah- me (-)	
2017	2016		2017	2016		2017	2016		2017	2016		
Anzahl	%	Anzahl	%	Anzahl	%	Anzahl	%	Anzahl	%			
409	399	2,5	1 323	1 367	-3,2	459	462	-0,6	1 497	1 553	-3,6	..... unter 15
270	204	32,4	773	703	10,0	298	246	21,1	874	818	6,8	..... männlich
139	195	-28,7	550	664	-17,2	161	216	-25,5	623	735	-15,2	..... weiblich
269	300	-10,3	942	1 048	-10,1	332	366	-9,3	1 128	1 294	-12,8	..... 15 - 18
180	188	-4,3	564	608	-7,2	224	235	-4,7	684	771	-11,3	..... männlich
89	112	-20,5	378	440	-14,1	108	131	-17,6	444	523	-15,1	..... weiblich
433	481	-10,0	1 863	2 051	-9,2	500	594	-15,8	2 157	2 420	-10,9	..... 18 - 21
245	269	-8,9	943	1 063	-11,3	292	345	-15,4	1 121	1 296	-13,5	..... männlich
188	212	-11,3	920	988	-6,9	208	249	-16,5	1 036	1 124	-7,8	..... weiblich
446	517	-13,7	1 975	2 208	-10,6	520	595	-12,6	2 283	2 538	-10,0	..... 21 - 25
236	284	-16,9	1 013	1 161	-12,7	290	340	-14,7	1 217	1 367	-11,0	..... männlich
210	233	-9,9	962	1 047	-8,1	230	255	-9,8	1 066	1 171	-9,0	..... weiblich
458	565	-18,9	2 077	2 327	-10,7	540	663	-18,6	2 397	2 618	-8,4	..... 25 - 30
231	301	-23,3	1 073	1 194	-10,1	282	372	-24,2	1 292	1 387	-6,8	..... männlich
227	264	-14,0	1 004	1 133	-11,4	258	291	-11,3	1 105	1 231	-10,2	..... weiblich
364	404	-9,9	1 667	1 777	-6,2	417	474	-12,0	1 912	1 986	-3,7	..... 30 - 35
192	228	-15,8	897	934	-4,0	227	276	-17,8	1 054	1 061	-0,7	..... männlich
172	176	-2,3	770	843	-8,7	190	198	-4,0	858	925	-7,2	..... weiblich
370	366	1,1	1 501	1 577	-4,8	428	428	-	1 702	1 802	-5,5	..... 35 - 40
192	196	-2,0	775	858	-9,7	226	244	-7,4	894	1 026	-12,9	..... männlich
178	170	4,7	726	719	1,0	202	184	9,8	808	776	4,1	..... weiblich
309	357	-13,4	1 383	1 466	-5,7	367	415	-11,6	1 597	1 721	-7,2	..... 40 - 45
174	189	-7,9	745	761	-2,1	215	232	-7,3	886	921	-3,8	..... männlich
135	168	-19,6	638	705	-9,5	152	183	-16,9	711	800	-11,1	..... weiblich
394	396	-0,5	1 668	1 736	-3,9	475	476	-0,2	1 956	2 042	-4,2	..... 45 - 50
240	251	-4,4	916	966	-5,2	289	297	-2,7	1 094	1 157	-5,4	..... männlich
154	145	6,2	752	770	-2,3	186	179	3,9	862	885	-2,6	..... weiblich
388	439	-11,6	1 686	1 735	-2,8	506	577	-12,3	2 058	2 122	-3,0	..... 50 - 55
229	242	-5,4	904	885	2,1	308	337	-8,6	1 132	1 137	-0,4	..... männlich
159	197	-19,3	782	850	-8,0	198	240	-17,5	926	985	-6,0	..... weiblich
369	360	2,5	1 393	1 390	0,2	450	443	1,6	1 716	1 704	0,7	..... 55 - 60
208	216	-3,7	752	754	-0,3	255	265	-3,8	952	939	1,4	..... männlich
161	144	11,8	641	636	0,8	195	178	9,6	764	765	-0,1	..... weiblich
270	253	6,7	942	949	-0,7	329	334	-1,5	1 170	1 200	-2,5	..... 60 - 65
143	134	6,7	474	494	-4,0	183	185	-1,1	606	647	-6,3	..... männlich
127	119	6,7	468	455	2,9	146	149	-2,0	564	553	2,0	..... weiblich
201	190	5,8	693	690	0,4	261	248	5,2	899	891	0,9	..... 65 - 70
120	94	27,7	379	340	11,5	154	131	17,6	496	465	6,7	..... männlich
81	96	-15,6	314	350	-10,3	107	117	-8,5	403	426	-5,4	..... weiblich
149	165	-9,7	515	555	-7,2	193	232	-16,8	706	755	-6,5	..... 70 - 75
88	92	-4,3	285	302	-5,6	113	132	-14,4	386	416	-7,2	..... männlich
61	73	-16,4	230	253	-9,1	80	100	-20,0	320	339	-5,6	..... weiblich
316	292	8,2	1 056	1 088	-2,9	436	423	3,1	1 523	1 541	-1,2	..... 75 und mehr
164	155	5,8	565	569	-0,7	226	224	0,9	794	799	-0,6	..... männlich
152	137	10,9	491	519	-5,4	210	199	5,5	729	742	-1,8	..... weiblich
<b>5 145</b>	<b>5 484</b>	<b>-6,2</b>	<b>20 684</b>	<b>21 964</b>	<b>-5,8</b>	<b>6 213</b>	<b>6 730</b>	<b>-7,7</b>	<b>24 701</b>	<b>26 187</b>	<b>-5,7</b>	..... <b>Zusammen</b>
<b>2 912</b>	<b>3 043</b>	<b>-4,3</b>	<b>11 058</b>	<b>11 592</b>	<b>-4,6</b>	<b>3 582</b>	<b>3 861</b>	<b>-7,2</b>	<b>13 482</b>	<b>14 207</b>	<b>-5,1</b>	..... <b>männlich</b>
<b>2 233</b>	<b>2 441</b>	<b>-8,5</b>	<b>9 626</b>	<b>10 372</b>	<b>-7,2</b>	<b>2 631</b>	<b>2 869</b>	<b>-8,3</b>	<b>11 219</b>	<b>11 980</b>	<b>-6,4</b>	..... <b>weiblich</b>
4	6	X	16	16	-	4	6	X	16	16	-	..... Ohne Angabe
<b>5 149</b>	<b>5 490</b>	<b>-6,2</b>	<b>20 700</b>	<b>21 980</b>	<b>-5,8</b>	<b>6 217</b>	<b>6 736</b>	<b>-7,7</b>	<b>24 717</b>	<b>26 203</b>	<b>-5,7</b>	<b>Insgesamt</b>

## 9. Straßenverkehrsunfälle und Verunglückte in Bayern nach Unfalltypen

Unfalltyp Ortslage	2017			2016			Zu- bzw. Abnahme (-)					
	Unfälle mit Personen- schaden	Verunglückte			Unfälle mit Personen- schaden	Verunglückte			Unfälle mit Personen- schaden	Getötete	Schwer- verletzte	Leicht- verletzte
		Getötete	Schwer- verletzte	Leicht- verletzte		Getötete	Schwer- verletzte	Leicht- verletzte				
Anzahl								%				

### Mai

Fahrunfall .....	1 038	21	300	842	1 143	27	370	957	-9,2	-22,2	-18,9	-12,0
innerorts .....	517	1	120	429	552	3	153	452	-6,3	X	-21,6	-5,1
außerorts .....	521	20	180	413	591	24	217	505	-11,8	-16,7	-17,1	-18,2
Abbiege-Unfall .....	542	4	106	601	558	3	121	628	-2,9	X	-12,4	-4,3
innerorts .....	381	2	50	398	428	1	61	480	-11,0	X	-18,0	-17,1
außerorts .....	161	2	56	203	130	2	60	148	23,8	-	-6,7	37,2
Einbiegen/Kreuzenunfall .....	1 080	12	207	1 149	1 082	8	215	1 275	-0,2	X	-3,7	-9,9
innerorts .....	809	2	113	853	802	2	130	898	0,9	-	-13,1	-5,0
außerorts .....	271	10	94	296	280	6	85	377	-3,2	X	10,6	-21,5
Überschreitenunfall .....	144	1	38	124	160	3	44	135	-10,0	X	-13,6	-8,1
innerorts .....	139	1	36	119	154	2	41	132	-9,7	X	-12,2	-9,8
außerorts .....	5	-	2	5	6	1	3	3	X	X	X	X
Unfall durch ruhenden												
Verkehr .....	94	-	10	95	78	-	14	73	20,5	-	-28,6	30,1
innerorts .....	89	-	9	91	74	-	13	69	20,3	-	X	31,9
außerorts .....	5	-	1	4	4	-	1	4	X	-	-	-
Unfall im Längsverkehr .....	1 206	6	201	1 651	1 267	19	229	1 708	-4,8	X	-12,2	-3,3
innerorts .....	640	-	63	795	660	1	74	833	-3,0	X	-14,9	-4,6
außerorts .....	566	6	138	856	607	18	155	875	-6,8	X	-11,0	-2,2
Sonstiger Unfall .....	767	6	156	687	807	4	189	714	-5,0	X	-17,5	-3,8
innerorts .....	581	3	107	508	570	2	115	509	1,9	X	-7,0	-0,2
außerorts .....	186	3	49	179	237	2	74	205	-21,5	X	-33,8	-12,7
<b>Insgesamt .....</b>	<b>4 871</b>	<b>50</b>	<b>1 018</b>	<b>5 149</b>	<b>5 095</b>	<b>64</b>	<b>1 182</b>	<b>5 490</b>	<b>-4,4</b>	<b>-21,9</b>	<b>-13,9</b>	<b>-6,2</b>
<b>innerorts .....</b>	<b>3 156</b>	<b>9</b>	<b>498</b>	<b>3 193</b>	<b>3 240</b>	<b>11</b>	<b>587</b>	<b>3 373</b>	<b>-2,6</b>	<b>X</b>	<b>-15,2</b>	<b>-5,3</b>
<b>außerorts .....</b>	<b>1 715</b>	<b>41</b>	<b>520</b>	<b>1 956</b>	<b>1 855</b>	<b>53</b>	<b>595</b>	<b>2 117</b>	<b>-7,5</b>	<b>-22,6</b>	<b>-12,6</b>	<b>-7,6</b>

### Januar - Mai

Fahrunfall .....	3 943	77	1 155	3 550	4 147	82	1 226	3 823	-4,9	-6,1	-5,8	-7,1
innerorts .....	1 575	9	356	1 387	1 610	11	404	1 434	-2,2	X	-11,9	-3,3
außerorts .....	2 368	68	799	2 163	2 537	71	822	2 389	-6,7	-4,2	-2,8	-9,5
Abbiege-Unfall .....	2 067	10	371	2 521	2 205	14	406	2 641	-6,3	-28,6	-8,6	-4,5
innerorts .....	1 492	5	208	1 677	1 651	4	240	1 833	-9,6	X	-13,3	-8,5
außerorts .....	575	5	163	844	554	10	166	808	3,8	X	-1,8	4,5
Einbiegen/Kreuzenunfall .....	3 924	28	715	4 463	4 123	26	682	5 042	-4,8	7,7	4,8	-11,5
innerorts .....	2 881	6	372	3 156	3 048	6	404	3 528	-5,5	-	-7,9	-10,5
außerorts .....	1 043	22	343	1 307	1 075	20	278	1 514	-3,0	10,0	23,4	-13,7
Überschreitenunfall .....	707	17	192	596	850	16	234	680	-16,8	6,3	-17,9	-12,4
innerorts .....	678	11	181	573	817	11	215	665	-17,0	-	-15,8	-13,8
außerorts .....	29	6	11	23	33	5	19	15	-12,1	X	-42,1	53,3
Unfall durch ruhenden												
Verkehr .....	323	1	44	325	295	-	40	293	9,5	X	10,0	10,9
innerorts .....	301	-	37	307	275	-	37	272	9,5	-	-	12,9
außerorts .....	22	1	7	18	20	-	3	21	10,0	X	X	-14,3
Unfall im Längsverkehr .....	4 951	53	780	6 917	5 092	69	841	6 991	-2,8	-23,2	-7,3	-1,1
innerorts .....	2 453	-	216	3 195	2 492	3	226	3 215	-1,6	X	-4,4	-0,6
außerorts .....	2 498	53	564	3 722	2 600	66	615	3 776	-3,9	-19,7	-8,3	-1,4
Sonstiger Unfall .....	2 578	22	552	2 328	2 704	23	564	2 510	-4,7	-4,3	-2,1	-7,3
innerorts .....	1 921	11	361	1 723	1 935	11	355	1 770	-0,7	-	1,7	-2,7
außerorts .....	657	11	191	605	769	12	209	740	-14,6	-8,3	-8,6	-18,2
<b>Insgesamt .....</b>	<b>18 493</b>	<b>208</b>	<b>3 809</b>	<b>20 700</b>	<b>19 416</b>	<b>230</b>	<b>3 993</b>	<b>21 980</b>	<b>-4,8</b>	<b>-9,6</b>	<b>-4,6</b>	<b>-5,8</b>
<b>innerorts .....</b>	<b>11 301</b>	<b>42</b>	<b>1 731</b>	<b>12 018</b>	<b>11 828</b>	<b>46</b>	<b>1 881</b>	<b>12 717</b>	<b>-4,5</b>	<b>-8,7</b>	<b>-8,0</b>	<b>-5,5</b>
<b>außerorts .....</b>	<b>7 192</b>	<b>166</b>	<b>2 078</b>	<b>8 682</b>	<b>7 588</b>	<b>184</b>	<b>2 112</b>	<b>9 263</b>	<b>-5,2</b>	<b>-9,8</b>	<b>-1,6</b>	<b>-6,3</b>

**Art der Verkehrsbeteiligung\*)**

**Ab Januar 2014**

Anmerkung:

Die Erläuterungen beschreiben die typische/aktuelle Zuordnung zu den Verkehrsbeteiligungsarten. Andere nicht aufgeführte, z.B. ältere Kraftfahrzeuge sind sinngemäß bzw. entsprechend ihrer Zulassung zuzuordnen.

Schlüssel- Art der Verkehrsbeteiligung mit Erläuterungen  
Nr.:

**Zulassungsfreie Krafräder mit Versicherungskennzeichen**

- 01 Kleinkraftrad** mit Versicherungskennzeichen  
2-rädrig (Moped, Mokick, Roller, Fahrzeugklasse L1e)  
mit einem Hubraum von nicht mehr als 50 cm<sup>3</sup> und einer Höchstgeschwindigkeit bis 45  
bzw. bis 50 km/h
- 02 Mofa 25**, Fahrrad mit Hilfsmotor (einschl. Leichtmofas) mit einem Hubraum bis 50 cm<sup>3</sup>  
und einer Höchstgeschwindigkeit bis 25 km/h
- 03 E-Bikes**  
Fahrrad mit Trethilfe und einem elektromotorischen Antrieb, mit dessen Unterstützung  
auch eine Fahrgeschwindigkeit zwischen 25 und 45 km/h erreicht werden kann.
- 04 Leichtes drei- und vierrädriges Kraftfahrzeug**  
3-rädrig (Fahrzeugklasse L2e)  
4-rädrig unter 350 kg Leermasse, bis 45 km/h und bis 50 cm<sup>3</sup> (L6e)

**Zulassungspflichtige/-freie Krafräder mit amtlichen Kennzeichen**

- 11 Krafttrad** (Fahrzeugklasse L3e, L4e)  
Motorrad mit einem Hubraum über 125 cm<sup>3</sup> oder einer Nennleistung von mehr als 11  
kW
- 12 Leichtkrafttrad**  
(Motorrad, Motorroller, Fahrzeugklasse L3e und L4e jeweils mit Aufbauart B) über 50  
bis 125 cm<sup>3</sup> Hubraum und einer Nennleistung von nicht mehr als 11 kW
- 13 Drei- und leichtes vierrädriges Kraftfahrzeug** (Fahrzeugklasse L5e, L7e)  
- 3-rädrig (über 50 cm<sup>3</sup> und/oder über 45 km/h, Klasse L5e)  
- 4-rädrig zur Personenbeförderung (bis 400 kg Leermasse und bis 15 kW, Klasse L7e)  
- 4-rädrig zur Güterbeförderung (bis 550 kg Leermasse und bis 15 kW, Klasse L7e)
- 15 Kraftroller /Motorroller** (Fahrzeugklasse L3e, L4e)  
mit einem Hubraum über 125 cm<sup>3</sup> oder einer Nennleistung von mehr als 11 kW

Schlüssel-  
Nr.: Art der Verkehrsbeteiligung mit Erläuterungen

**21** **Personenkraftwagen** mit höchstens 9 Sitzplätzen (einschl. Fahrersitz)  
Fahrzeugklasse M1, M1G mit Ausnahme der Aufbauarten SA, SC, SD  
Mit Anhänger: Bitte Feld **Zusatzsignatur** ausfüllen

**22** **Wohnmobil**  
Mit Anhänger: Bitte Feld **Zusatzsignatur** ausfüllen

#### **Busse**

**31** **Kraftomnibus, a.n.g.** auch mit Anhänger  
Nicht an Oberleitungen gebundenes Kraftfahrzeug zur Personenbeförderung mit **mehr**  
als 9 Sitzplätzen (einschl. Fahrersitz), die nicht den Schlüsselnummern 32 bis 34  
zugeordnet werden können.

**32** **Reisebus**  
Bus, der im Gelegenheitsverkehr (Ausflugsfahrten, Ferienzweckreisen,  
Mietomnibusverkehr) eingesetzt ist.

**33** **Linienbus**  
Bus, der auf einer zwischen bestimmten Ausgangs- und Endpunkten eingerichteten  
regelmäßigen Verkehrsverbindung eingesetzt ist.

**34** **Schulbus**  
Bus, der besonders für die Schülerbeförderung eingesetzt ist und an der Stirn- und  
Rückseite entsprechend gekennzeichnet ist.

**35** **Oberleitungsomnibus**, auch mit Anhänger.

#### **Güterkraftfahrzeuge**

**Liefer- und Lastkraftwagen**, auch Dreiradkraftfahrzeug  
das ausschließlich oder hauptsächlich der Beförderung von Gütern dient. (Fahrzeuge  
mit Spezialaufbauten, wie z.B. Viehtransportwagen, Silofahrzeuge,  
Mannschaftstransportwagen unter Schlüssel Nr. 58 und 59)

**mit einem Gesamtgewicht bis einschließlich 3,5 t**

**40** o h n e Anhänger

**42** m i t Anhänger

**mit einem Gesamtgewicht über 3,5 t**

**44** o h n e Anhänger

**46** m i t Anhänger

**Liefer- und Lastkraftwagen mit Tankauflagen**

Normaler Lastkraftwagen, bei dem auf der Ladefläche ein Behälter für gefährliche  
Güter z.B. brennbare Flüssigkeiten, Gase, giftige oder ätzende Stoffe aufgelegt ist  
(ohne Tankkraftwagen Schlüssel Nr. 57 oder 58):

**43** o h n e Anhänger

**48** m i t Anhänger

**51** **Sattelzugmaschine**, auch mit Auflieger (Einschließlich Auflieger mit Spezialaufbau,  
aber ohne Auflieger als Tankwagen).

**52** **Sattelzugmaschine** mit Auflieger als Tankwagen  
bei der der Auflieger zur Beförderung von gefährlichen Gütern wie z.B. brennbaren  
Flüssigkeiten, Gasen, giftigen oder ätzenden Stoffen dient.

Schlüssel-  
Nr.:

Art der Verkehrsbeteiligung mit Erläuterungen

- 54**        **Andere Zugmaschine**, auch mit Anhänger, ohne die mit Tankwagen.
- 55**        **Andere Zugmaschine** mit Tankwagen zur Beförderung von gefährlichen Gütern wie z.B. brennbaren Flüssigkeiten, Gasen, giftigen oder ätzenden Stoffen.
- 57**        **Tankkraftwagen** zur Beförderung von gefährlichen Gütern wie z.B. brennbaren Flüssigkeiten, Gasen, giftigen oder ätzenden Stoffen.
- 58**        **Lastkraftwagen mit Spezialaufbau**, wie Milchtankkraftwagen oder andere Tankkraftwagen als die unter Schlüssel Nr. 57 genannten, Silofahrzeuge, Viehtransportwagen, Langmaterialfahrzeuge, Betontransport- und Liefermischer, Kraftfahrzeugtransportwagen usw.
- 53**        **Landwirtschaftliche Zugmaschine**, auch mit Anhänger  
(Fahrzeugklasse T1, T2, T3)
- 59**        **Übrige Kraftfahrzeuge**,  
wie z.B. Fahrzeugklasse M1 und M1G mit Aufbauarten SC oder SD, Krankenkraftwagen, Feuerwehrfahrzeuge, Straßenreinigungsfahrzeuge, Müllwagen, Kanalreinigungs- und Schlammsaugwagen, Steigleitern, Abschlepp- und Kranwagen, Hub- und Gabelstapler, Bagger, Lader, Arbeitsmaschinen für Bodenbearbeitung, Straßenbau und -erhalt, Geräteträger für Land- und Forstwirtschaft, Prüf-, Mess-, Registrier-, Funk- und Fernmeldewagen, Werkstattwagen, Verkaufs- und Ausstellungswagen, Bestattungswagen, Krankenfahrstühle, Elektronische Mobilitätshilfen („Segways“) usw.  
Pkw mit Wohnwagen siehe Schlüssel Nr. 21
- 61**        **Straßenbahn** (Schienenfahrzeug)
- 62**        **Eisenbahn** (Schienenfahrzeug), die mit Straßenbenutzern kollidierte.
- 71**        **Fahrrad**  
Nur wenn Personen auf dem Fahrrad fahren. Unabhängig von der Verkehrsfläche
- 72**        **Pedelec**  
Fahrrad mit Treithilfe und einem elektromotorischen Hilfsantrieb mit einer maximalen Nenndauerleistung von 0,25 kW, dessen Unterstützung sich mit zunehmender Fahrgeschwindigkeit progressiv verringert und spätestens beim Erreichen von 25 km/h unterbrochen wird.  
Fahrräder mit Elektroantrieb und Kfz-Kennzeichen siehe Schlüssel Nr. 03 (E-Bikes)
- 81**        **Fußgänger**  
Hierzu zählen auch Fußgänger mit Hunden oder Kinderwagen, Fahrräder schiebende Personen sowie Kinder in Kinderwagen, spielende Kinder  
Nicht als Fußgänger zu zählende Unfallbeteiligte siehe Schlüssel Nr. 93
- 84**        **Fußgänger mit Sport- oder Spielgerät**  
Inline-Skater, Kickboarder, Skateboarder, Rollschuhfahrer, Skiläufer, Kinderdreiräder usw.

Schlüssel-  
Nr.: Art der Verkehrsbeteiligung mit Erläuterungen

**82 Handwagen, Handkarren**

**83 Tierführer / Treiber**, die selbst oder deren Tiere in einen Unfall verwickelt sind

**91 Bespannte Fuhrwerke**

**92 Sonstige und unbekannte Fahrzeuge**

Hierzu zählen alle übrigen Fahrzeuge, auch solche mit eigenem Antrieb, aber ohne amtliches Kennzeichen. Eine Zuordnung zu dieser Position erfolgt ferner, wenn bei einem Unfall die genaue Art des Fahrzeuges wegen Unfallflucht nicht festgestellt werden kann.

**93 Andere Personen**

Zu Fuß Gehende, die durch ihr besonderes Verhalten bzw. verkehrsrechtliche Vorschriften sich vom normalen Fußgänger unterscheiden, wie z.B.: Straßenarbeiter, Polizeibeamte bei der Verkehrsregelung oder Unfallaufnahme, Marschkolonnen, Lastenträger. Außerdem sind hier Reiter aufzuführen sowie solche Personen, die - ohne Straßenbenutzer gewesen zu sein – unmittelbar unfallbeteiligt waren. Personen, die mit dem Fahrzeug noch in direkter Verbindung stehen, wie z.B. der entladende Fahrer eines Lastkraftwagens, der sein Fahrzeug schiebende Fahrzeugführer - Fahrräder ausgenommen-, sind nicht als "Fußgänger" oder "Andere Personen" nachzuweisen. In solchen Fällen ist das Fahrzeug (Fahrzeugführer) Unfallbeteiligter.

\*) Sofern nicht separat angegeben werden Fahrzeuge mit Anhängern oder Beiwagen nach dem Zugfahrzeug eingeteilt.

Aktuelle  
Veröffentlichungen  
unter  
[q.bayern.de/webshop](http://q.bayern.de/webshop)



## Statistisches Jahrbuch für Bayern 2016

Das Statistische Jahrbuch für Bayern ist das Standardwerk der amtlichen Statistik in Bayern seit 1894. Umfassend und informativ bietet es jährlich die aktuellsten Statistikdaten über Land, Leben, Leute, Politik, Wissenschaft und Wirtschaft in Bayern an.

Auf über 600 Seiten enthält es die wichtigsten Ergebnisse aller amtlichen Statistiken – in Form von Tabellen, Graphiken oder Karten – zum Teil mit langjährigen Vergleichsdaten und Zeitreihen. Ebenso werden ausgewählte wichtige Strukturdaten für Regierungsbezirke, kreisfreie Städte und Landkreise sowie Regionen Bayerns, aber auch für alle Bundesländer und die EU-Mitgliedstaaten dargestellt. Daten aus Statistiken anderer Dienststellen und Organisationen vervollständigen das Angebot.



### Preise

Buch 39,00 € | DVD (PDF) 12,00 € | Buch+DVD 46,00 € | Datei (PDF) 12,00 €



## Bayern Daten 2016

Die Bayern Daten sind ein kleiner Auszug aus dem Statistischen Jahrbuch. Auf ca. 30 Seiten sind die wichtigsten bayerischen Strukturdaten aus Wirtschaft, Gesellschaft und Politik in Tabellen und Grafiken dargestellt.

### Preise

Heft 0,55 € | Datei kostenlos

**Bayerisches Landesamt für Statistik – Vertrieb**, St.-Martin-Straße 47, 81541 München  
Telefon 089 2119-3205, 0911 98208-6270 | Telefax 089 2119-3457 | [vertrieb@statistik.bayern.de](mailto:vertrieb@statistik.bayern.de)